



Tagesbericht COVID-19

Mittwoch, 08.07.2020, 16:00

Fallzahlen bestätigter SARS-CoV-2-Infektionen Baden-Württemberg		
Bestätigte Fälle 35.952 (+52*)	Verstorbene** 1.838 (+1*)	Genesene*** 33.575 (+33*)
Geschätzter 4-Tages-R-Wert am 04.07.2020 0,80 (0,57 - 1,10)	Geschätzter 7-Tages-R-Wert am 03.07.2020 0,76 (0,64 - 0,90)	7-Tage-Inzidenz Baden-Württemberg 1,5

*Änderung gegenüber dem letzten Bericht vom 07.07.2020; ** verstorben mit und an SARS-CoV-2; *** Schätzwert

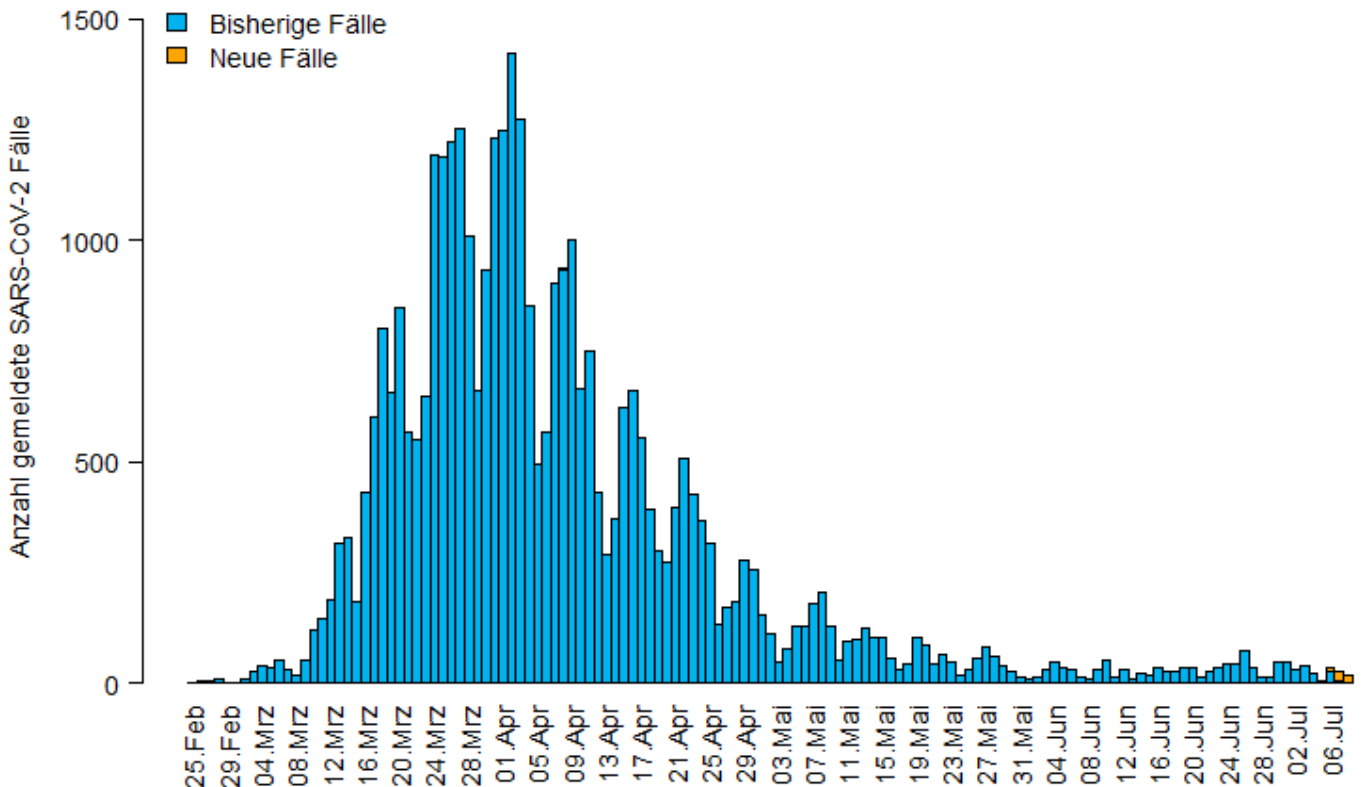


Abb.1: Anzahl der an das LGA übermittelten SARS-CoV-2 Fälle nach Meldedatum (blau: bisherige Fälle; gelb: neu übermittelte Fälle), Baden-Württemberg, Stand: 08.07.2020, 16:00 Uhr.

Hinweis: Das Meldedatum entspricht dem Datum, an dem das jeweilige Gesundheitsamt vor Ort Kenntnis von einem positiven Laborbefund erhalten hat. Die Übermittlung an das LGA erfolgt nicht immer am gleichen Tag.

Besondere Ereignisse

Keine

Tabelle 1: SARS-Cov-2, Anzahl Fälle, Todesfälle, Änderung zum Vortag und Fallzahl/100.000 Einwohner insgesamt sowie Fälle und Fallzahlen/100.000 Einwohner in den letzten 7 Tagen nach Meldekreis, Baden-Württemberg, Stand: 08.07.2020, 16:00 Uhr.

Meldelandkreis	Anzahl der Fälle	Fälle Änderung zum 07.07.	Fallzahl pro 100.000 Einwohner	Anzahl der Todesfälle*	Todesfälle* Änderung zum 07.07.	Anzahl der Fälle in den letzten 7 Tagen	7-Tage-Inzidenz pro 100.000 Einwohner
LK Alb-Donau-Kreis	663	-	336,9	27	-	5	2,5
LK Biberach	626	-	312,1	34	-	6	3,0
LK Böblingen	1.462	(+ 4)	372,2	47	-	10	2,5
LK Bodenseekreis	298	-	137,0	8	-	1	0,5
LK Breisgau-Hochschwarzwald	1.140	(+ 2)	432,9	71	-	6	2,3
LK Calw	761	-	479,4	27	-	0	0
LK Emmendingen	542	(+ 7)	326,9	43	-	10	6,0
LK Enzkreis	656	-	329,2	21	-	2	1,0
LK Esslingen	1.881	(+ 7)	351,9	119	-	16	3,0
LK Freudenstadt	573	(+ 2)	485,4	38	-	3	2,5
LK Göppingen	812	-	315,1	39	-	5	1,9
LK Heidenheim	515	-	387,8	41	-	1	0,8
LK Heilbronn	963	(+ 2)	279,8	42	-	2	0,6
LK Hohenlohekreis	781	-	694,5	47	-	2	1,8
LK Karlsruhe	1.046	-	235,1	80	-	5	1,1
LK Konstanz	469	-	164,0	15	-	0	0
LK Lörrach	669	(+ 1)	292,4	62	(+ 1)	3	1,3
LK Ludwigsburg	1.842	(+ 4)	337,9	72	-	15	2,8
LK Main-Tauber-Kreis	401	(+ 1)	302,5	10	-	2	1,5
LK Neckar-Odenwald-Kreis	444	(+ 1)	309,2	22	-	2	1,4
LK Ortenaukreis	1.219	(+ 3)	283,3	125	-	4	0,9
LK Ostalbkreis	1.455	(+ 3)	463,2	37	-	4	1,3
LK Rastatt	531	-	229,2	17	-	4	1,7
LK Ravensburg	571	(+ 4)	200,2	7	-	7	2,5
LK Rems-Murr-Kreis	1.662	(+ 4)	389,6	93	-	7	1,6
LK Reutlingen	1.557	-	543,3	82	-	2	0,7
LK Rhein-Neckar-Kreis	976	(+ 1)	178,1	39	-	9	1,6
LK Rottweil	680	-	486,6	26	-	1	0,7
LK Schwäbisch Hall	873	-	444,2	59	-	0	0
LK Schwarzwald-Baar-Kreis	586	-	275,6	33	-	0	0
LK Sigmaringen	777	-	593,3	35	-	1	0,8
LK Tübingen	1.296	-	569,7	60	-	1	0,4
LK Tuttlingen	517	-	367,8	23	-	2	1,4
LK Waldshut	312	(+ 1)	182,5	35	-	1	0,6
LK Zollernalbkreis	1.226	(+ 2)	647,9	77	-	4	2,1
SK Baden-Baden	187	-	339,8	19	-	2	3,6
SK Freiburg i. Breisgau	973	-	422,6	78	-	1	0,4
SK Heidelberg	317	(+ 1)	198,2	7	-	0	0
SK Heilbronn	473	(+ 1)	374,9	17	-	1	0,8
SK Karlsruhe	430	-	137,7	14	-	3	1,0
SK Mannheim	515	-	166,6	13	-	5	1,6
SK Pforzheim	429	-	340,8	8	-	2	1,6
SK Stuttgart	1.556	(+ 1)	244,7	64	-	12	1,9
SK Ulm	290	-	229,4	5	-	1	0,8
Gesamt	35.952	(+ 52)	324,3	1.838	(+ 1)	170	1,5

*Fälle, die mit und an SARS-CoV-2 verstorben sind

Weitere Informationen zur kartographischen Darstellung der kreisspezifischen Fälle/100.000 Einwohner finden Sie im Gesundheitsatlas Baden-Württemberg [hier](#), der kreisspezifischen Fälle/100.000 Einwohner in den letzten 7 Tagen [hier](#).