



# Tagesbericht COVID-19

Mittwoch, 01.07.2020, 16:00

Fallzahlen bestätigter SARS-CoV-2-Infektionen Baden-Württemberg		
<b>Bestätigte Fälle</b> 35.755 (+50*)	<b>Verstorbene**</b> 1.838 (+0*)	<b>Genesene***</b> 33.375 (+22*)
<b>Geschätzter 4-Tages-R-Wert am 26.06.2020</b> 0,93 (0,68 - 1,20)	<b>Geschätzter 7-Tages-R-Wert am 25.06.2020</b> 0,95 (0,81 - 1,11)	<b>7-Tage-Inzidenz Baden-Württemberg</b> 2,2

\*Änderung gegenüber dem letzten Bericht vom 30.06.2020; \*\* verstorben mit und an SARS-CoV-2; \*\*\* Schätzwert

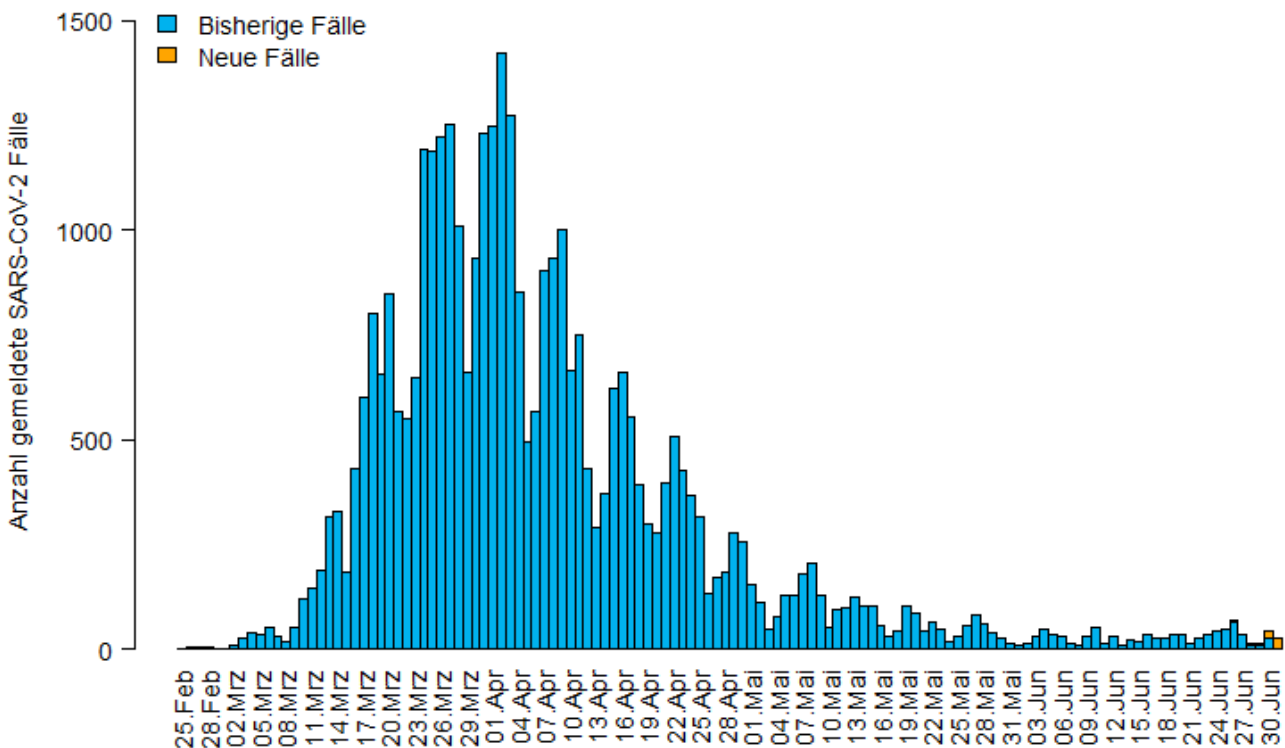


Abb.1: Anzahl der an das LGA übermittelten SARS-CoV-2 Fälle nach Meldedatum (blau: bisherige Fälle; gelb: neu übermittelte Fälle), Baden-Württemberg, Stand: 01.07.2020, 16:00 Uhr.

Hinweis: Das Meldedatum entspricht dem Datum, an dem das jeweilige Gesundheitsamt vor Ort Kenntnis von einem positiven Laborbefund erhalten hat. Die Übermittlung an das LGA erfolgt nicht immer am gleichen Tag.

## Besondere Ereignisse

Keine

**Tabelle 1: SARS-Cov-2, Anzahl Fälle, Todesfälle, Änderung zum Vortag und Fallzahl/100.000 Einwohner insgesamt sowie Fälle und Fallzahlen/100.000 Einwohner in den letzten 7 Tagen nach Meldekreis, Baden-Württemberg, Stand: 01.07.2020, 16:00 Uhr.**

Meldelandkreis	Anzahl der Fälle	Fälle Änderung zum 30.06.	Fallzahl pro 100.000 Einwohner	Anzahl der Todesfälle*	Todesfälle* Änderung zum 30.06.	Anzahl der Fälle in den letzten 7 Tagen	7-Tage-Inzidenz pro 100.000 Einwohner
LK Alb-Donau-Kreis	658	(+ 3)	334,4	27	-	7	3,6
LK Biberach	616	-	307,1	34	-	15	7,5
LK Böblingen	1.451	-	369,4	47	-	11	2,8
LK Bodenseekreis	297	-	136,5	8	-	2	0,9
LK Breisgau-Hochschwarzwald	1.134	(+ 2)	430,6	71	-	2	0,8
LK Calw	761	(+ 3)	479,4	27	-	3	1,9
LK Emmendingen	532	-	320,9	43	-	0	0
LK Enzkreis	658	(- 1)**	330,2	21	-	2	1
LK Esslingen	1.862	(+ 2)	348,4	119	-	9	1,7
LK Freudenstadt	570	-	482,8	38	-	0	0
LK Göppingen	807	(+ 3)	313,1	39	-	11	4,3
LK Heidenheim	514	-	387,1	41	-	4	3
LK Heilbronn	961	(- 1)**	279,2	42	-	4	1,2
LK Hohenlohekreis	779	-	692,8	47	-	2	1,8
LK Karlsruhe	1.040	(+ 1)	233,7	80	-	20	4,5
LK Konstanz	469	(+ 1)	164	16	-	1	0,3
LK Lörrach	666	-	291,1	61	-	0	0
LK Ludwigsburg	1.820	(+ 7)	333,9	72	-	16	2,9
LK Main-Tauber-Kreis	399	-	301	10	-	0	0
LK Neckar-Odenwald-Kreis	442	-	307,8	22	-	0	0
LK Ortenaukreis	1.214	-	282,2	125	-	2	0,5
LK Ostalbkreis	1.450	(+ 1)	461,6	37	-	10	3,2
LK Rastatt	527	-	227,5	17	-	4	1,7
LK Ravensburg	561	(+ 1)	196,7	7	-	3	1,1
LK Rems-Murr-Kreis	1.654	(+ 6)	387,7	93	-	20	4,7
LK Reutlingen	1.555	(+ 1)	542,6	82	-	3	1
LK Rhein-Neckar-Kreis	968	(+ 1)	176,6	39	-	6	1,1
LK Rottweil	679	(- 2)**	485,9	26	-	1	0,7
LK Schwäbisch Hall	873	-	444,2	59	-	1	0,5
LK Schwarzwald-Baar-Kreis	586	-	275,6	33	-	5	2,4
LK Sigmaringen	776	-	592,5	35	-	0	0
LK Tübingen	1.294	(+ 2)	568,8	60	-	2	0,9
LK Tuttlingen	515	-	366,4	23	-	6	4,3
LK Waldshut	311	-	181,9	35	-	0	0
LK Zollernalbkreis	1.222	(+ 2)	645,8	77	-	8	4,2
SK Baden-Baden	185	-	336,1	19	-	0	0
SK Freiburg i. Breisgau	972	-	422,2	78	-	1	0,4
SK Heidelberg	316	(+ 1)	197,5	7	-	1	0,6
SK Heilbronn	472	-	374,1	17	-	3	2,4
SK Karlsruhe	422	(+ 3)	135,1	14	-	21	6,7
SK Mannheim	510	(+ 5)	165	13	-	11	3,6
SK Pforzheim	425	(+ 4)	337,6	8	-	5	4
SK Stuttgart	1.544	(+ 5)	242,8	64	-	18	2,8
SK Ulm	288	-	227,8	5	-	0	0
<b>Gesamt</b>	<b>35.755</b>	<b>(+ 50)</b>	<b>322,5</b>	<b>1.838</b>	<b>(+ 0)</b>	<b>240</b>	<b>2,2</b>

\*Fälle, die mit und an SARS-CoV-2 verstorben sind; \*\*Fallkorrektur durchgeführt durch das Gesundheitsamt

Weitere Informationen zur kartographischen Darstellung der kreisspezifischen Fälle/100.000 Einwohner finden Sie im Gesundheitsatlas Baden-Württemberg [hier](#), der kreisspezifischen Fälle/100.000 Einwohner in den letzten 7 Tagen [hier](#).