

➔ *LaiDBack*



Bildquelle: <https://i.ytimg.com/vi/2TNwqhaFQOM/maxresdefault.jpg>

The night train is coming...



Bildquelle: https://www.flickr.com/photos/stephan_krahn/6147444471/in/photostream/lightbox/

Bikerman...take it easy!

BAHN-REISENDER RASTET AUS UND WIRFT MIT FAHRRAD NACH ANDEREM MANN

29.08.2017 11:23 | 👁 2.056

Paderborn/Soest - **Auf dem Weg von Paderborn nach Münster kam es bereits am Freitag gegen 13.50 Uhr in der Eurobahn zu einem Zwischenfall, an dem drei Personen beteiligt waren, wie die Bundespolizei erst jetzt bekannt gab.**

Zwei Reisende stellten dabei ihre Räder ordnungsgemäß in dem dafür vorgesehenen Bereich der Bahn ab. Der Zug war laut Polizeiangaben "gut ausgelastet". Es befanden sich noch mehr Fahrräder dort.

Als ein Dritter schließlich an der Haltestelle Soest aussteigen wollte, versuchte er, sein Fahrrad aus dem Abteil in Richtung Tür zu befördern. Das gestaltet sich allerdings aufgrund der Enge recht schwierig.

Schon zu diesem Zeitpunkt schrie er lautstark im Zug herum. Da die Station, an der er aussteigen wollte, immer näher kam, geriet er zunehmend in Hektik.



Als er aussteigen wollte, rastete ein Unbekannter völlig aus.

Quelle: <https://www.tag24.de/nachrichten/soeat-paderborn-muenster-ausrasten-reisender-bahn-eurobahn-bahnhof-fahrrad-323974>

Unsicherheit = Stress

»Na gut, da können
Sie ja jetzt wirklich
nichts dafür.«

Kein Fahrkartenkontrolleur, jemals

← Vorheriges Bild

8/19

Nächstes Bild →

»Wir haben unsere
Verspätung aufgeholt,
Sie erreichen alle
Anschlusszüge.«

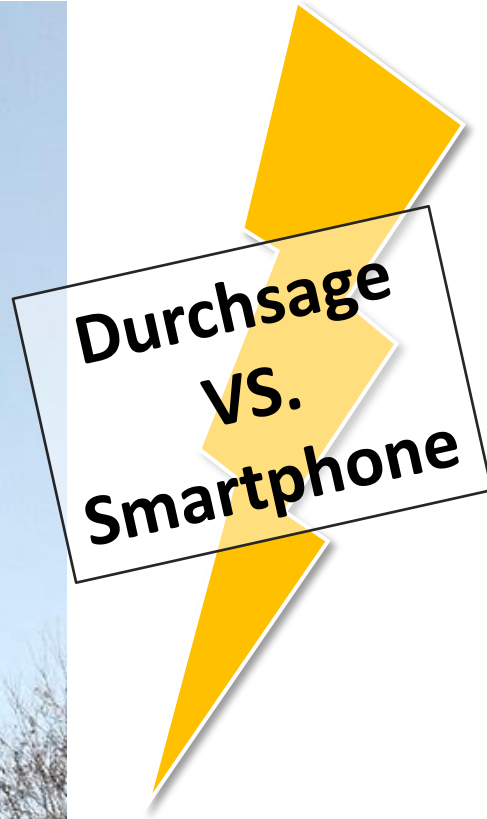
Keine Bahn-Durchsage, jemals

← Vorheriges Bild

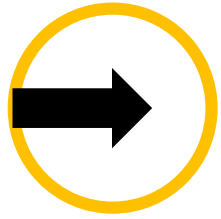
4/19

Nächstes Bild →

Fahrgastinformation als Lösung?



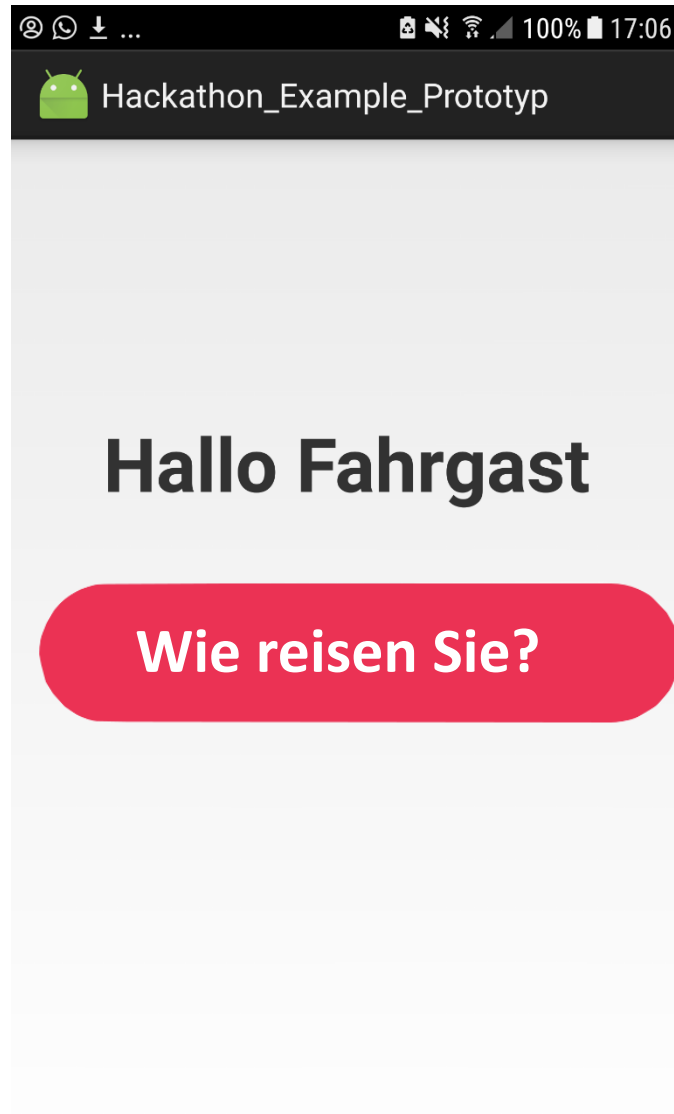
Bildquellen: https://www.bonifatiuswerk.de/fileadmin/user_upload/bonifatiuswerk/dokumente/PM/2016/Reportage_Bonipreis/Kreuzfahrt_2.jpg
https://cdn.pixabay.com/photo/2016/05/01/10/24/railway-station-1364667_960_720.jpg

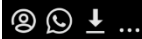


LaiDBack – C2X Begleitung des Fahrgasts

Was?	Status-Quo	LaiDBack
Einsteigen	Reservierungen: Nahverkehr ☹️ Lichtsignale: Implementierung ☹️	Individuelles Leitsystem in Echtzeit: Wagenreihung, Fahrradabteile, Sitzplatz, Auslastung
Aus-Umsteigen	Statischer Fahrplan: keine Step-by-Step Navigation ☹️ Wann muss ich „drücken“? ☹️	Live-Fahrtfortschritt und Ortung am Bahnhof via Ultraschall+GPS, ergänzt durch bspw. iBeacons (C2X)
Pay-as-you-go	App via GPS: keine U-Bahnen ☹️ Cards: Implementierung und Vertrieb ☹️	Das Handy muss an sein. Ultraschall-Beacons über vorhandene Lautsprecheransagen der Fahrzeuge

Prototyp





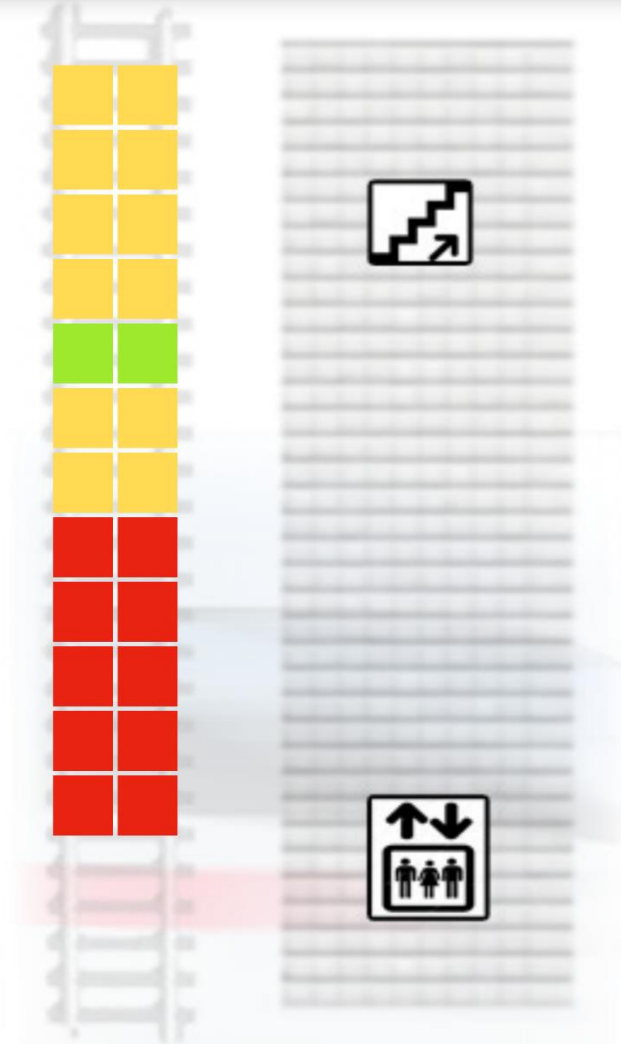
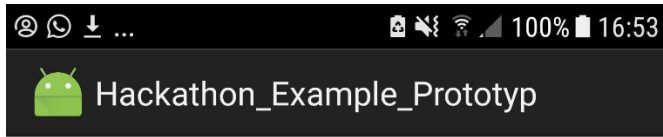
100% 16:59



Hackathon_Example_Prototyp

- Fahrrad
- Kinderwagen
- Hund
- Rollstuhlfahrer

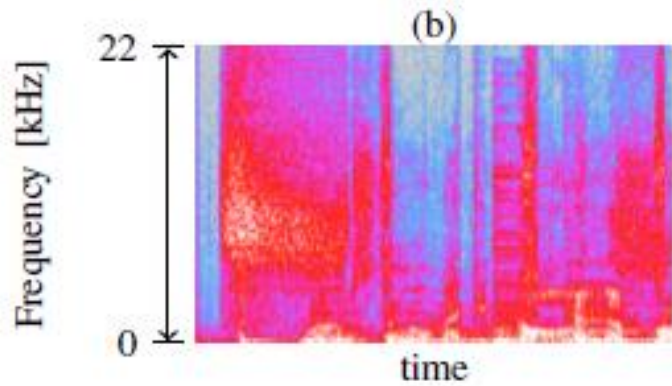
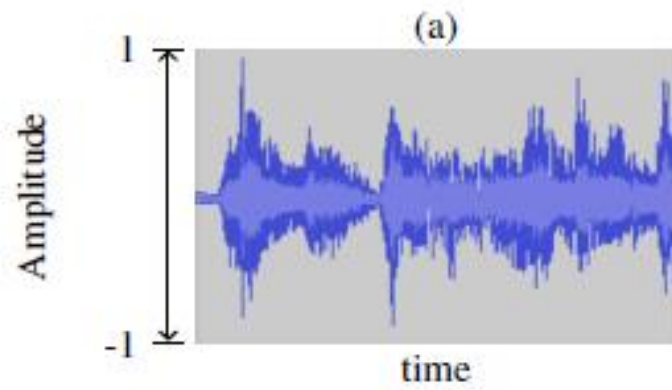
Ok



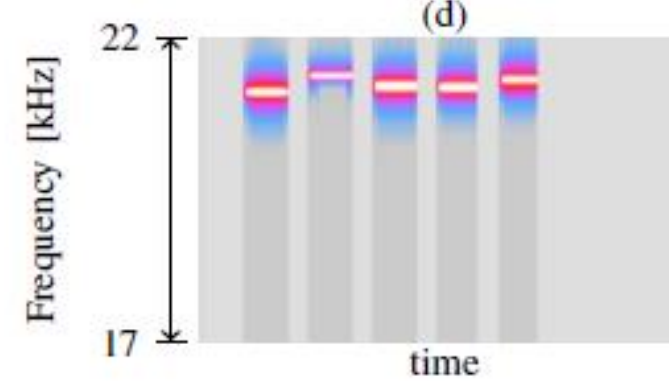
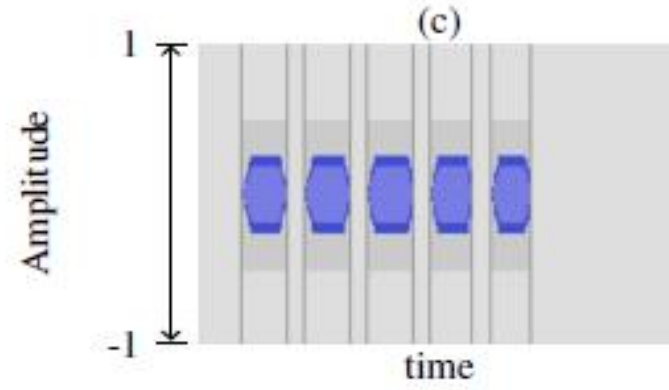
Screenshot of the Firebase console showing the Database tab. The left sidebar contains navigation options: Project Overview, DEVELOP (Authentication, Database, Storage, Hosting, Functions), STABILITY (Crashlytics, Performance, Test Lab), ANALYTICS (Dashboard, Events), and Spark (Kostenlos, 0 \$/Monat, UPGRADE AUSFÜHREN). The main content area shows the Database tab with a data tree for "Zug_111111" containing values for A through L.

Key	Value
A	"0.7"
B	"0.8"
C	"0.7"
D	"0.7"
E	"0.8"
F	"0.5"
G	"0.3"
H	"0.3"
I	"0.5"
J	"0.6"
K	"0.6"
L	"0.4"

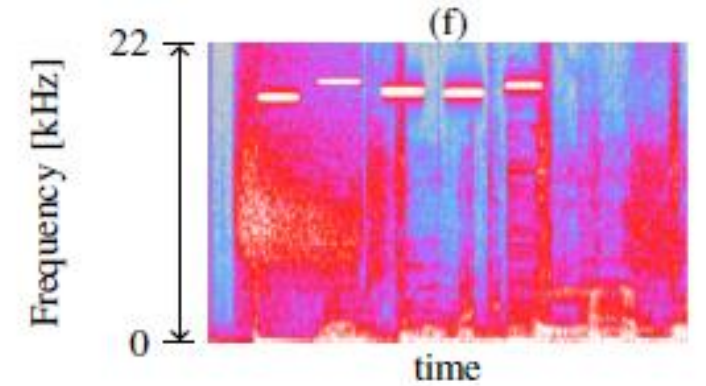
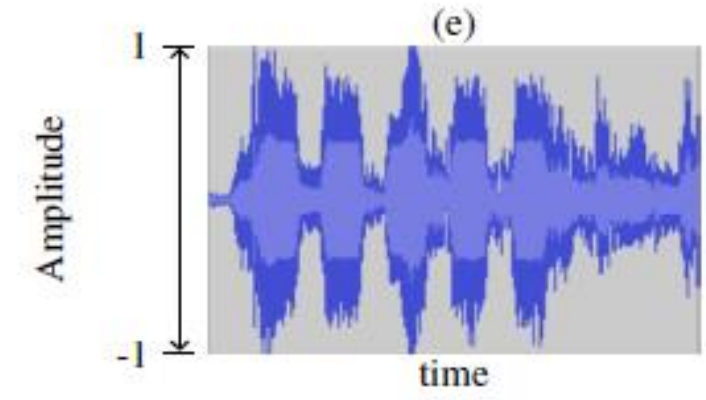
Theorie in den Feldversuch bringen!



Stimme



uBeacon



Kombination

Wo wollen wir hin?

- ✓ **BW-Tarif:** Bestehende Technik, gleiche Standards.
- ✓ **Multimodale Navigation:** Nahtlose step-by-step Beschreibung.
- ✓ **Barrierefrei:** Individuelle Begleitung aller Reisenden.
- ✓ **Neue Mobilitätskultur:** Entschleunigt Richtung Zukunft.



bedankt sich für Ihre Aufmerksamkeit!

Kontakt:

Timo Häcker, [timo.haecker\(at\)web.de](mailto:timo.haecker@web.de)

Mark Kirn, [mark-kirn\(at\)freenet.de](mailto:mark-kirn@freenet.de)