

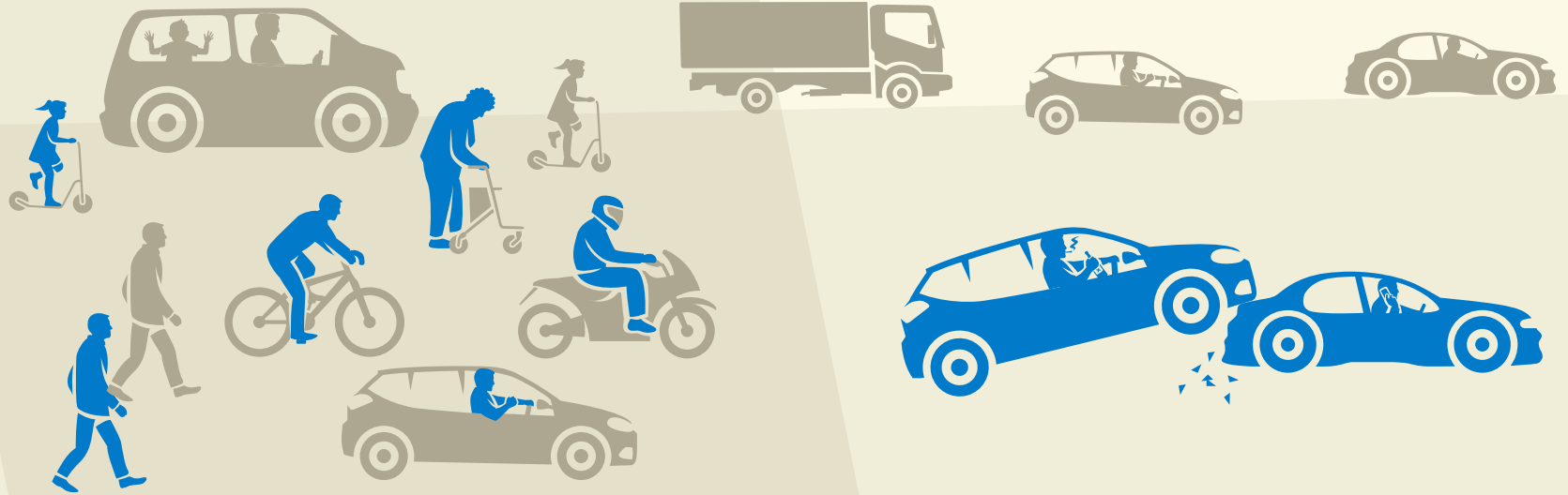
Einleitung



1

TOTER JEDEN

Tag



6

VERLETZTE JEDE

Stunde

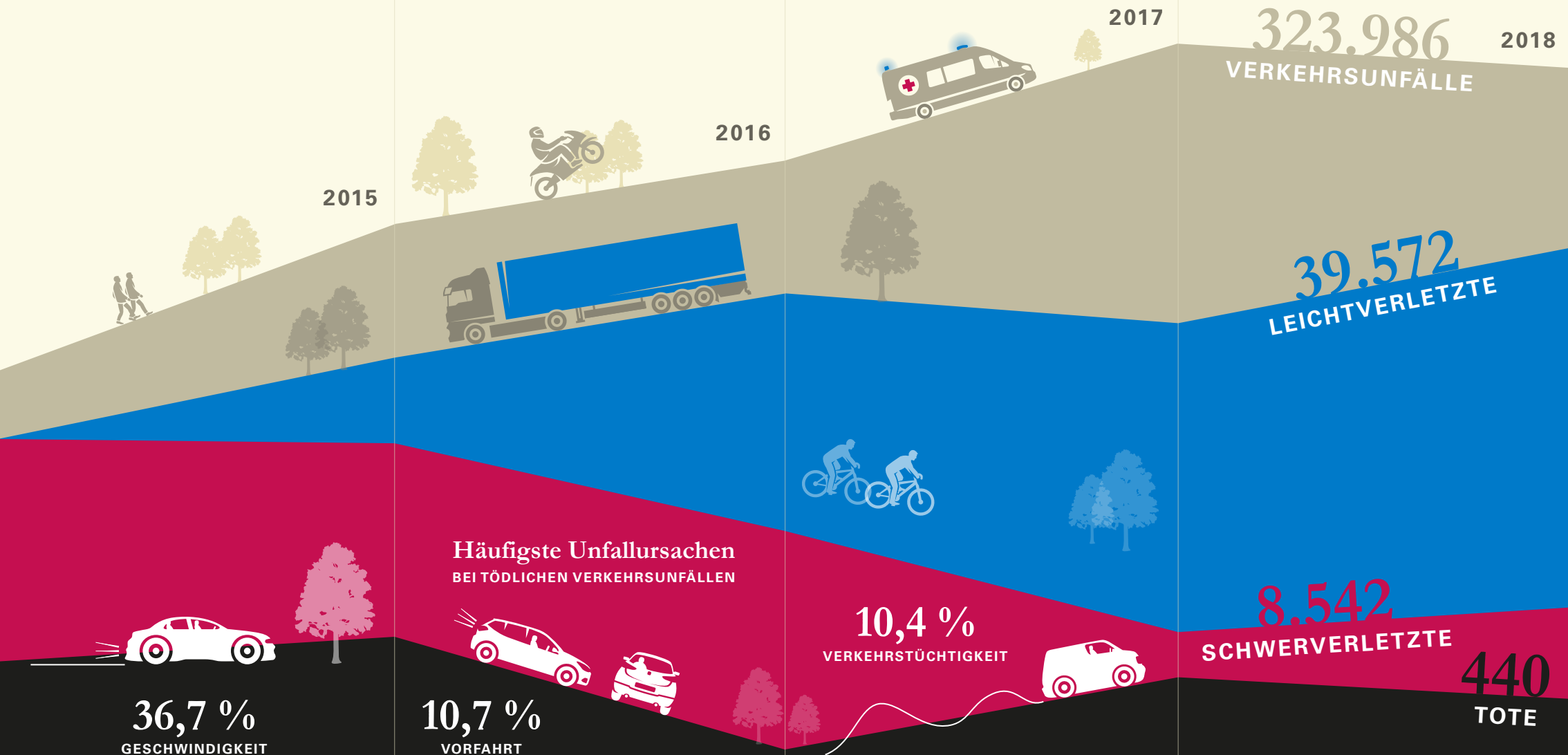


1

UNFALL JEDE

90 Sek.

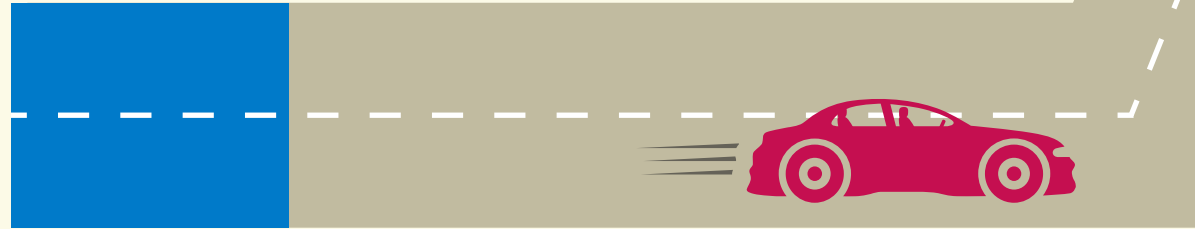
Allg. Verkehrsunfalllage Entwicklung 2014-2018



Kernaussagen zu Risikofaktoren/Unfallursachen bei tödlichen Verkehrsunfällen

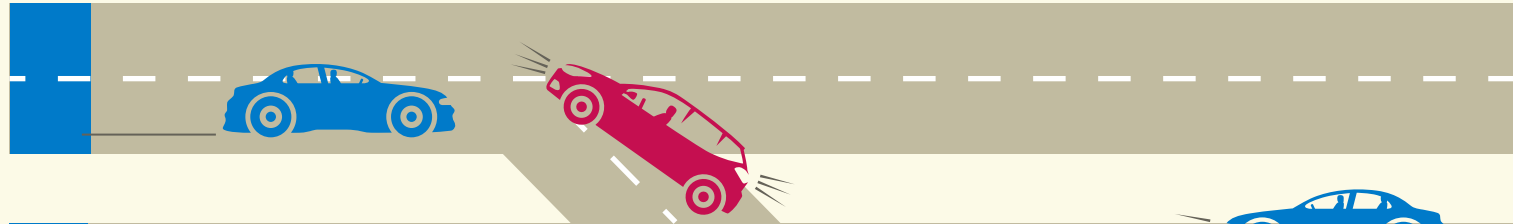
36,7 %

GESCHWINDIGKEIT



10,7 %

VORFAHRT



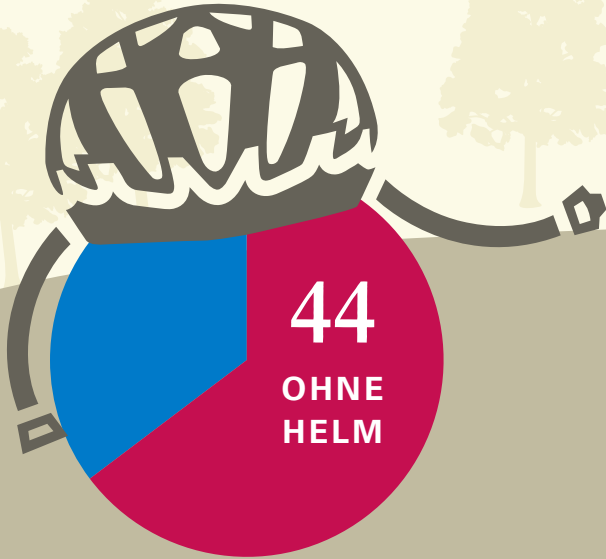
10,4 %

VERKEHRSTÜCHTIGKEIT



Kernaussagen zu Risikofaktoren/Unfallursachen bei tödlichen Verkehrsunfällen

64,7 %



68

GETÖTETE RAD-NUTZER

24,9 %



205

GETÖTETE PKW/LKW-NUTZER

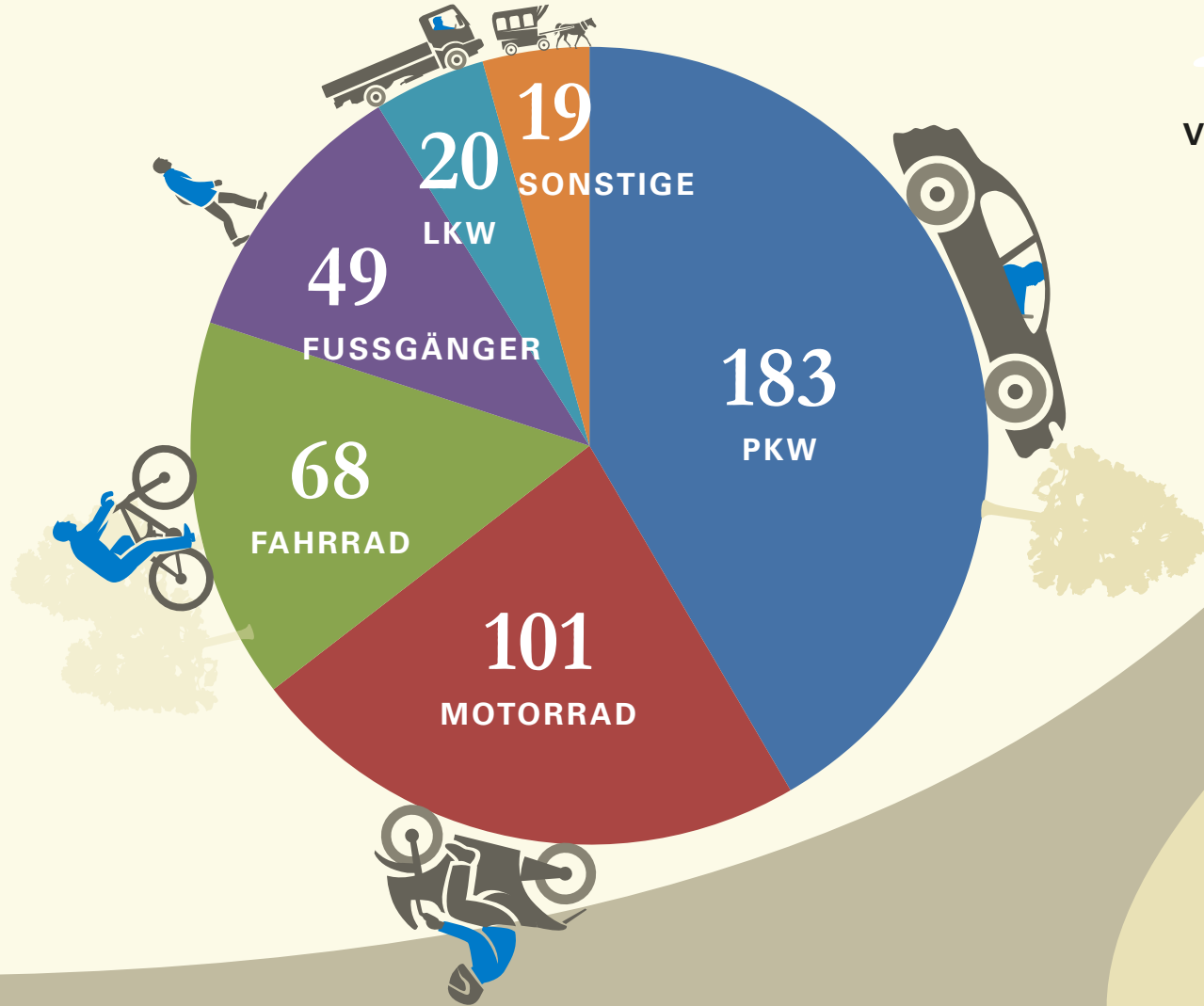
19,4 %



412

TÖDLICHE VERKEHR SUNFÄLLE

Getötete Verkehrsteilnehmer nach Verkehrsbeteiligungsarten/Risikogruppen



440
GETÖTETE
VERKEHRSTEILNEHMER

10
KINDER
(0-13 J.)

52
JUNGE
FAHRER
(18-24 J.)

131
SENIOREN
(65+ J.)

247
JUGENDLICHE &
ERWACHSENE
(13-18 & 24-65 J.)

Repression - Verkehrsüberwachung

86.945

MIT MOBILTELEFON

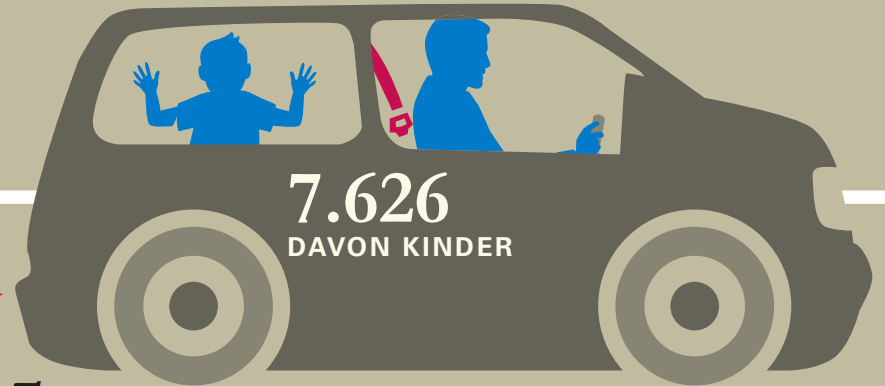
999.915

GESCHWINDIGKEIT



128.462

OHNE GURT



7.626

DAVON KINDER

8.003

DROGEN



16.737

ALKOHOL

52.855

ABSTAND



Unfalllage - PKW

117.129

PKW-UNFÄLLE 2018

183

TOTE

22.847

LEICHTVERLETZTE

3.234

SCHWERVERLETZTE

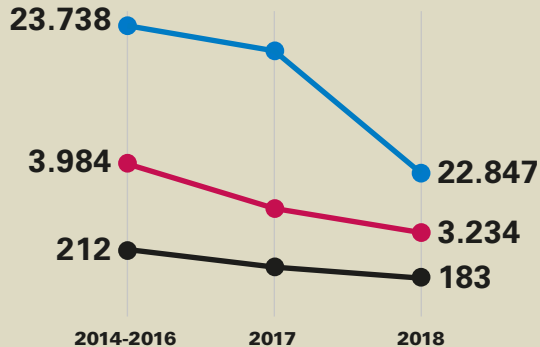
Friedhof 




Krankenhaus 

79.991.900.000 km

JAHRESFAHRLEISTUNG ALLER PKW 2016

Verunglückte PKW-Nutzer

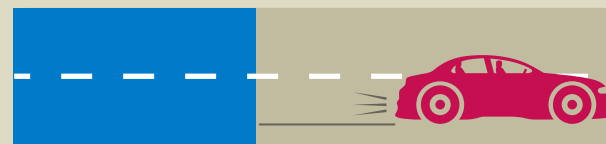


 Leichtverletzte  Schwerverletzte  Tote

TOP 3 UNFALLURSACHEN BEI TÖDLICHEN VERKEHRSUNFÄLLEN

32,1 %

GESCHWINDIGKEIT



14,9 %

VERKEHRSTÜCHTIGKEIT



11,3 %

VORFAHRT



Unfalllage - LKW

15.340

LKW-UNFÄLLE 2018

3.529

LEICHTVERLETZTE

800
LKW-NUTZER

104

TOTE

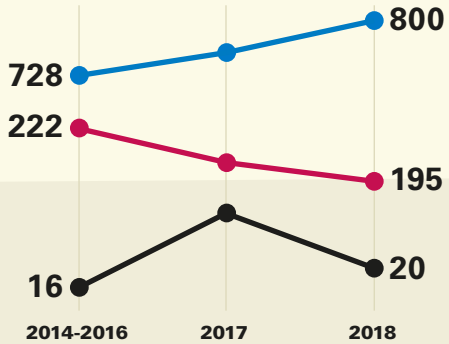
DAVON 20
LKW-NUTZER

865

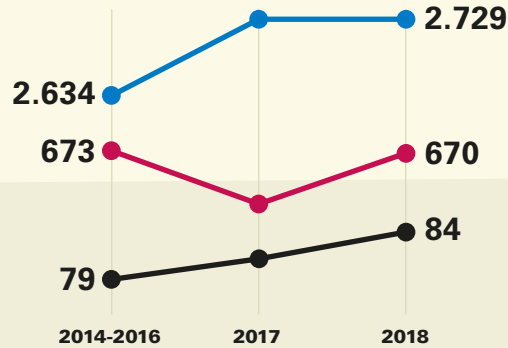
SCHWERVERLETZTE

195
LKW-NUTZER

Verunglückte
LKW-Nutzer



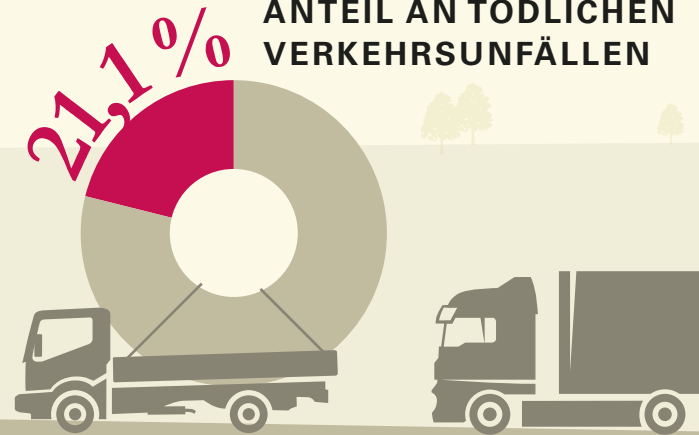
Verunglückte
Unfallgegner



● Leichtverletzte ● Schwerverletzte ● Tote

Friedhof

Krankenhaus



12.984.900.000 km
JAHRESFAHRLEISTUNG (LKW/BUS) 2016

Unfalllage - Fahrrad

11.435

FAHRRADUNFÄLLE 2018

68

TOTE

15

7.826

LEICHTVERLETZTE

1.020

2.093

SCHWERVERLETZTE

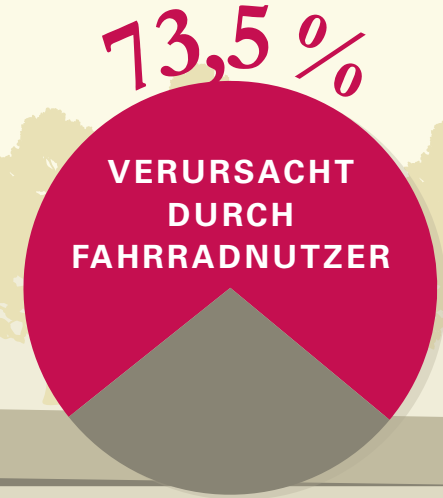
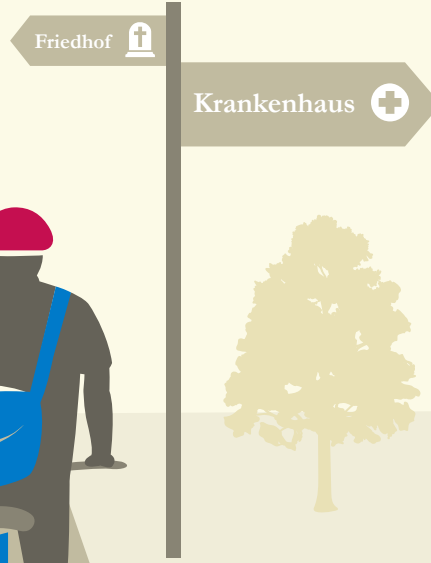
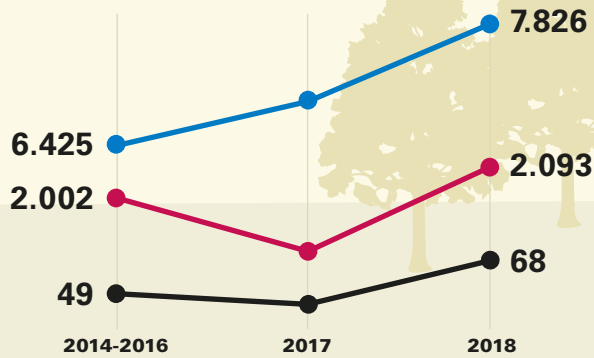
450

1.641

DAVON PEDELEC

Verunglückte
Fahrradnutzer

- Leichtverletzte
- Schwerverletzte
- Tote



73.500.000

FAHRRADBESTAND 2017

TÖDLICHE
FAHRRADUNFÄLLE

Unfalllage - Fußgänger

3.962

FUSSGÄNGER-UNFÄLLE 2018

49

TOTE



832

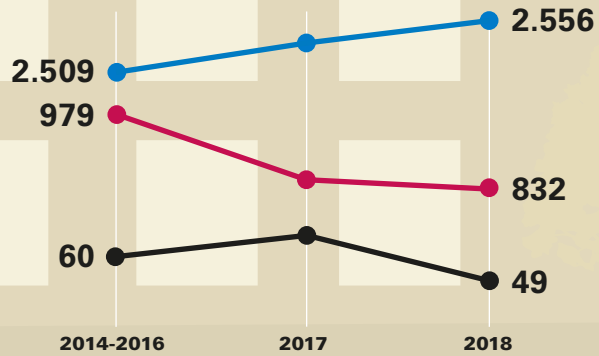
SCHWERVERLETZTE

2.556

LEICHTVERLETZTE


Verunglückte
Fußgänger

-  Leichtverletzte
-  Schwerverletzte
-  Tote



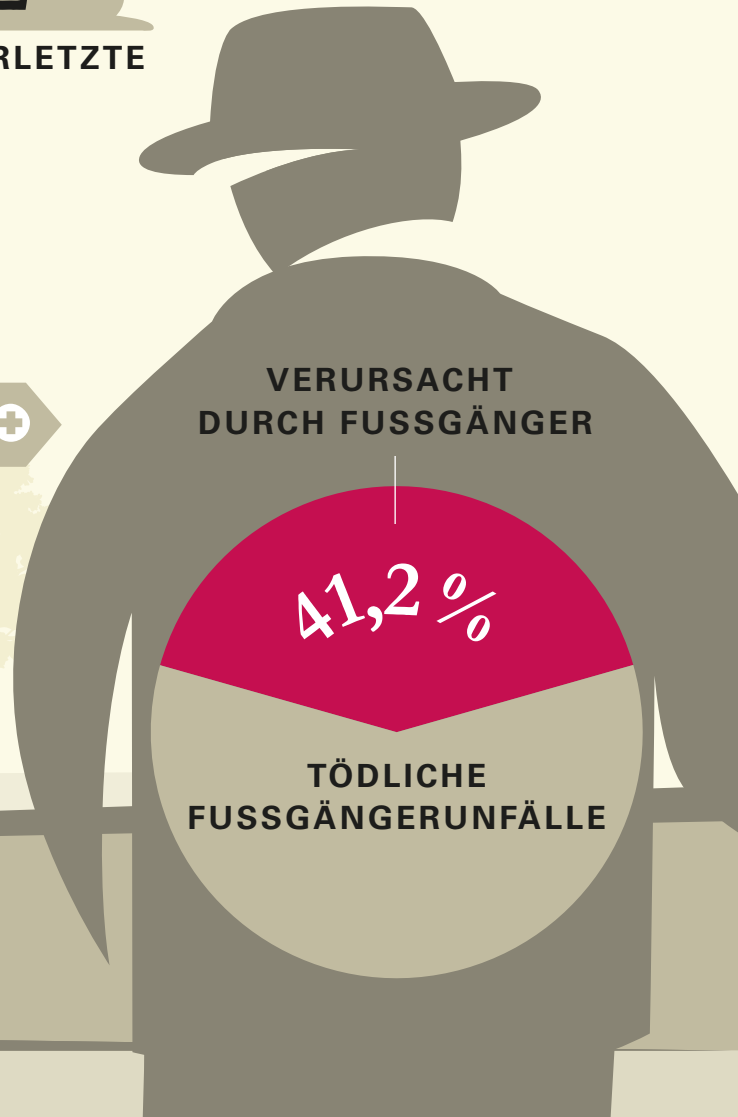
Friedhof 

Krankenhaus 

VERURSACHT
DURCH FUSSGÄNGER

41,2%

TÖDLICHE
FUSSGÄNGERUNFÄLLE

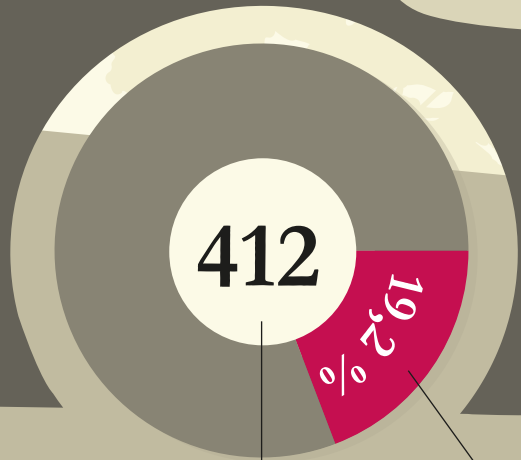


Risikogruppe - Junge Fahrer 1

8.012

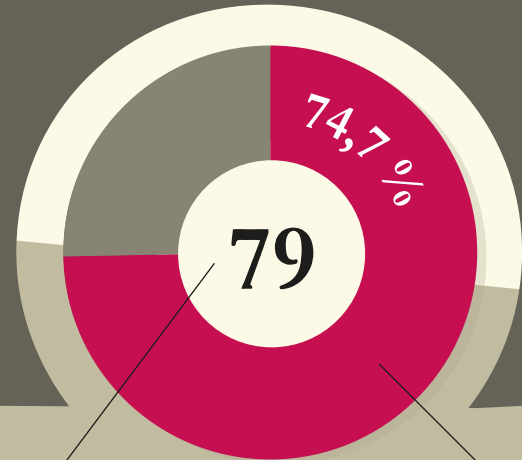
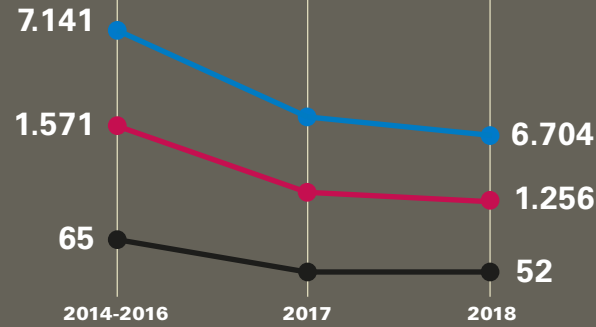
VERUNGLÜCKTE JUNGE FAHRER

8,4%
DER BEVÖLKERUNG



Verunglückte
Junge Fahrer

- Leichtverletzte
- Schwerverletzte
- Tote



TÖDLICHE JUNGE FAHRER-UNFÄLLE

TÖDLICHE VERKEHRSUNFÄLLE
INSGESAMT 2018

VERURSACHER
JUNGE FAHRER

Risikogruppe - Junge Fahrer 2

GETÖTETE VERKEHRSTEILNEHMER NACH VERKEHRSBETEILIGUNGSARTEN

4,8 %
SONSTIGE

4,8 %
FUSSGÄNGER

28,6 %
MOTORISIERTE
ZWEIRÄDER

61,9 %
PKW

TOP 2 UNFALLURSACHEN BEI TÖDLICHEN VERKEHRSUNFÄLLEN

59,3 %

GESCHWINDIGKEIT

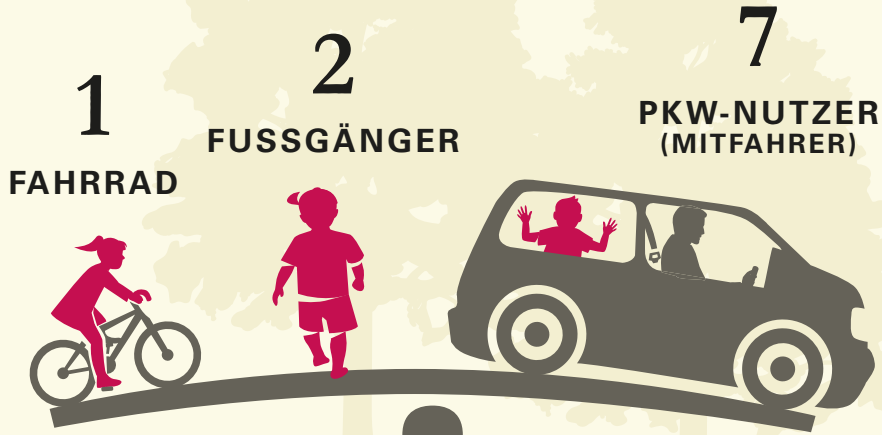
10,2 %

ÜBERHOLEN



Risikogruppe - Kinder

VERKEHRSBETEILIGUNGSART BEI TÖDLICHEN UNFÄLLEN



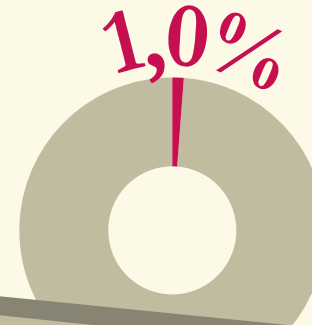
3.001

VERUNGLÜCKTE KINDER

Friedhof

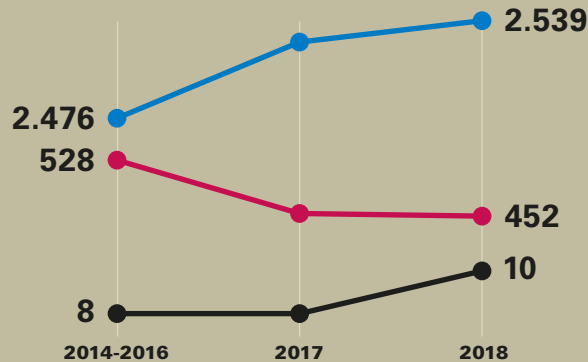
Krankenhaus

ANTEIL AN TÖDLICHEN VERKEHRSUNFÄLLEN

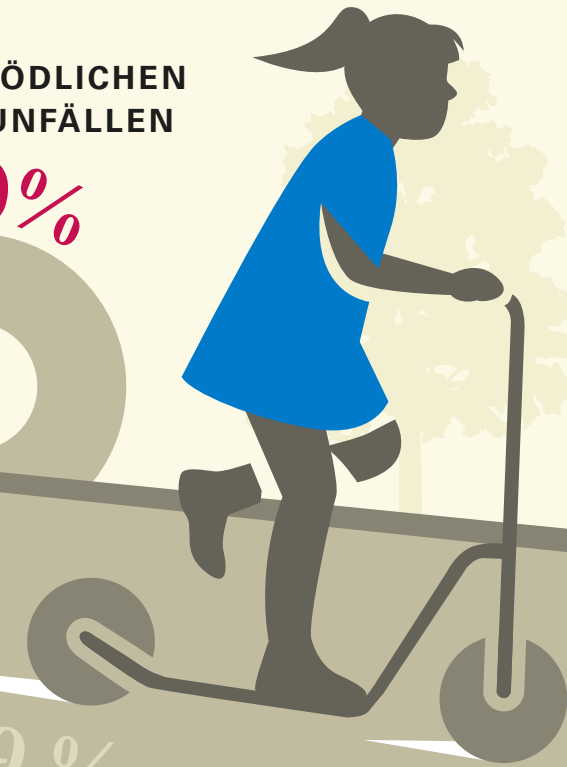


Verunglückte Kinder

- Leichtverletzte
- Schwerverletzte
- Tote



12,9 %
DER BEVÖLKERUNG



Risikogruppe - Senioren 1

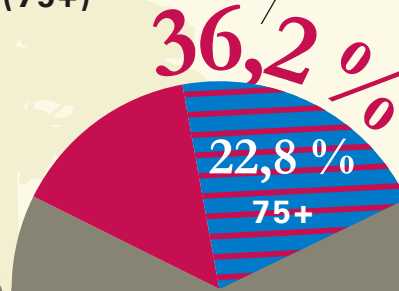
2.905

VERUNGLÜCKTE SENIOREN (75+)

6.027

VERUNGLÜCKTE SENIOREN (65+)

ANTEIL AN TÖDLICHEN
VERKEHRSUNFÄLLEN



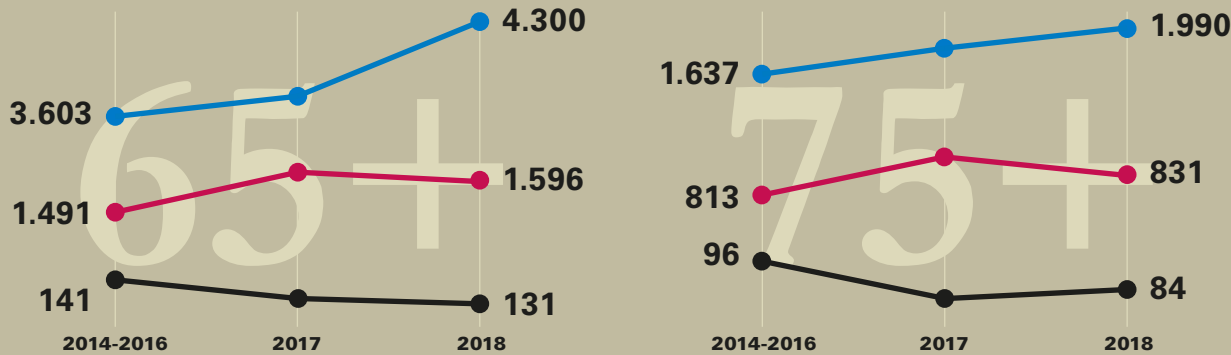
VERURSACHT
DURCH SENIOREN

67,1%

20,0%
DER BEVÖLKERUNG 65+

10,7%
DER BEVÖLKERUNG 75+

Verunglückte Senioren



● Leichtverletzte ● Schwerverletzte ● Tote

Risikogruppe - Senioren 2

TOP 3 UNFALLURSACHEN BEI TÖDLICHEN VERKEHRСУNFÄLLEN

15,0 %
VERKEHRSTÜCHTIGKEIT

15,0 %
VORFAHRT

14,0 %
GESCHWINDIGKEIT

GETÖTETE VERKEHRSTEILNEHMER NACH VERKEHRSBETEILIGUNGSARTEN

17,5 %
FUSSGÄNGER

11,7 %
FAHRRAD

4,7 %
MOTORISIERTE
ZWEIRÄDER

17,0 %
SONSTIGE

49,1 %
PKW

