



# Baden-Württemberg

Ministerium für Soziales, Gesundheit und Integration  
Landesgesundheitsamt

Referat 73: Gesundheitsschutz, Infektionsschutz und Epidemiologie

## Tagesbericht COVID-19

Datenstand: Freitag, 02.12.2022, 16:00 Uhr

COVID-19-Kennwerte Baden-Württemberg		
<b>Bestätigte Fälle</b> 4.903.171 (+2.392*)	<b>7-Tage-Inzidenz°</b> 125,1 (+1,4*) Vorwoche (129,2)	<b>COVID-19-Fälle aktuell auf ITS<sup>°°</sup></b> 69 (-1*) Vorwoche (78)
<b>Verstorbene**</b> 18.252 (+10*)	<b>7-Tage Hospitalisierungsinzidenz°</b> 3,9 (+0,2*) Vorwoche (3,7)	<b>Anteil COVID-19-Belegungen an Gesamtzahl der betreibbaren ITS-Betten<sup>°°</sup></b> 3,5% (0%*) Vorwoche (3,9%)
<b>Genesene***</b> 4.819.983 (+4.104*)	<b>Geschätzter 7-Tages R-Wert °°</b> 1,00 (0,92 - 1,08)	<b>COVID-19-Fälle aktuell auf Normalstation<sup>°°°</sup></b> 1.055 (+5*) Vorwoche (1.071)
<b>Grundimmunisiert</b> 8.286.528 (+113*) 74,5 % (Vorwoche +0 %)"	<b>Erste Auffrischimpfung</b> 6.818.408 (+473*) 61,3 % (Vorwoche +0 %)"	<b>Zweite Auffrischimpfung</b> 1.242.031 (+6.624*) 11,2 % (Vorwoche +0,3 %)"

Abkürzungen: ITS: Intensivtherapiestation

\*Änderung gegenüber dem zuletzt berichteten Wert; \*\* verstorben mit und an COVID-19; \*\*\* Schätzwert; °Kennwert bezogen auf 100.000 Einwohner in Baden-Württemberg; Bezugsgröße: Bevölkerungsstand am 31. Dezember 2021 (Quelle: Statistisches Landesamt Baden-Württemberg); °°Die R-Schätzung bezieht alle übermittelten Fälle mit Erkrankungsbeginn bis 3 Tage vor dem aktuellen Datenstand (0:00 Uhr) mit ein (RKI, [https://www.rki.de/DE/Content/Infekt/EpidBull/Archiv/2020/17/Art\\_02.html](https://www.rki.de/DE/Content/Infekt/EpidBull/Archiv/2020/17/Art_02.html)); °°°Quelle: DIVI-Intensivregister; °°°°Quelle: Deutsche Krankenhausgesellschaft; "Impfquoten bezogen auf die Gesamtbevölkerung und Änderung zur Vorwoche;

Im vorliegenden Tagesbericht werden die landesweit einheitlich erfassten und an das RKI übermittelten Daten zu COVID-19-Fällen dargestellt, welche die Referenzdefinition erfüllen (<https://rki.de/covid-19-falldefinition>). Eine FAQ zur Berechnung der Inzidenzen finden Sie hier: <https://www.gesundheitsamt-bw.de/lga/de/fachinformationen/infodienste-newsletter/infektnews/seiten/lagebericht-covid-19/faq-zu-lagebericht/>.

Tabelle 1: COVID-19, Anzahl Fälle, Todesfälle, Änderung zum zuletzt berichteten Wert und Fallzahl/100.000 Einwohner insgesamt sowie Fälle und Fallzahlen/100.000 Einwohner in den letzten 7 Tagen nach Meldekreis, Baden-Württemberg, Stand: 02.12.2022 16:00 Uhr.

Meldekreis	Anzahl der übermittelten Fälle	Differenz übermittelter Fälle+ zum zuletzt berichteten Wert	Fallzahl pro 100.000 Einwohner*	Anzahl der übermittelten Todesfälle**	Differenz der übermittelten Todesfälle** zum zuletzt berichteten Wert	Anzahl gemeldeter Fälle in den letzten 7 Tagen	7-Tage-Inzidenz pro 100.000 Einwohner*
LK Alb-Donau-Kreis	88.559	(+ 22)	44.338,9	294	-	172	86,1
LK Biberach	96.839	(+ 89)	47.646,7	328	-	145	71,3
LK Böblingen	178.409	(+ 132)	45.374,2	522	-	614	156,2
LK Bodenseekreis	90.360	-	41.281,9	382	-	190	86,8
LK Breisgau-Hochschwarzwald	112.743	(+ 73)	42.417,8	383	-	407	153,1
LK Calw	68.714	(+ 37)	42.762,9	343	-	239	148,7
LK Emmendingen	77.681	(+ 34)	46.253,8	272	(+ 1)	279	166,1
LK Enzkreis	92.399	(+ 48)	46.144,8	355	-	359	179,3
LK Esslingen	236.322	(+ 115)	44.305,8	964	(+ 2)	755	141,5
LK Freudenstadt	54.709	(+ 25)	45.903,4	262	-	145	121,7
LK Göppingen	109.909	(+ 38)	42.428,4	416	-	231	89,2
LK Heidenheim	61.691	(+ 18)	46.398,9	356	(+ 1)	109	82,0
LK Heilbronn	162.653	(+ 60)	46.766,5	489	(+ 1)	438	125,9
LK Hohenlohekreis	53.802	(+ 13)	47.478,8	196	-	121	106,8
LK Karlsruhe	203.176	(+ 94)	45.302,5	748	(+ 1)	712	158,8
LK Konstanz	121.553	-	42.191,7	449	-	148	51,4
LK Lörrach	91.561	(+ 80)	39.905,4	460	-	410	178,7
LK Ludwigsburg	225.886	(+ 138)	41.471,4	751	-	682	125,2
LK Main-Tauber-Kreis	60.137	(+ 29)	45.230,8	228	(+ 1)	135	101,5
LK Neckar-Odenwald-Kreis	69.210	(+ 29)	48.086,2	226	-	180	125,1
LK Ortenaukreis	206.140	(+ 89)	47.439,2	895	(+ 1)	546	125,7
LK Ostalbkreis	147.470	(+ 63)	46.814,5	614	-	318	100,9
LK Rastatt	110.087	(+ 52)	47.390,8	414	-	365	157,1
LK Ravensburg	127.978	(+ 33)	44.589,9	232	-	277	96,5
LK Rems-Murr-Kreis	191.984	(+ 81)	44.927,9	694	-	538	125,9
LK Reutlingen	128.453	(+ 70)	44.577,3	519	-	399	138,5
LK Rhein-Neckar-Kreis	236.010	(+ 134)	42.986,7	828	-	777	141,5
LK Rottweil	66.168	(+ 39)	47.112,8	299	-	141	100,4
LK Schwäbisch Hall	84.912	(+ 20)	42.584,2	372	-	126	63,2
LK Schwarzwald-Baar-Kreis	94.391	(+ 37)	44.235,1	423	-	225	105,4
LK Sigmaringen	65.753	(+ 30)	49.916,9	189	-	203	154,1
LK Tübingen	100.569	(+ 38)	43.762,6	275	-	330	143,6
LK Tuttlingen	64.739	(+ 25)	45.458,3	277	-	145	101,8
LK Waldshut	71.116	(+ 70)	41.527,8	360	-	284	165,8
LK Zollernalbkreis	88.694	(+ 38)	46.547,5	387	-	277	145,4
SK Baden-Baden	22.967	(+ 14)	41.361,9	124	-	80	144,1
SK Freiburg im Breisgau	102.156	(+ 83)	44.061,6	299	(+ 2)	409	176,4
SK Heidelberg	59.665	(+ 49)	37.467,4	165	-	232	145,7
SK Heilbronn	57.903	(+ 22)	46.096,3	286	-	123	97,9
SK Karlsruhe	126.591	(+ 64)	41.301,8	391	-	439	143,2
SK Mannheim	131.563	(+ 61)	42.190,5	536	(+ 1)	381	122,2
SK Pforzheim	57.587	(+ 33)	45.875,5	342	-	188	149,8
SK Stuttgart	246.001	(+ 151)	39.280,0	749	(-1)	511	81,6
SK Ulm	57.961	(+ 22)	45.656,9	158	-	132	104,0
<b>Gesamtergebnis</b>	<b>4.903.171</b>	<b>(+ 2392)</b>	<b>44.074,9</b>	<b>18.252</b>	<b>(+ 10)</b>	<b>13.917</b>	<b>125,1</b>

\*Bezugsgröße: Bevölkerungsstand am 31. Dezember 2021 (Quelle: Statistisches Landesamt Baden-Württemberg); \*\*Fälle, die mit und an COVID-19 verstorben sind; \*\*\*Datenkorrektur durch das Gesundheitsamt; +Das (-)-Zeichen weist darauf hin, dass eine Differenz von Null oder keine Fälle an das LGA übermittelt wurden.

Weitere Informationen zur kartographischen Darstellung der kreisspezifischen Fälle/100.000 Einwohner finden Sie im Gesundheitsatlas Baden-Württemberg hier

<https://dashboards.instantatlas.com/viewer/report?appid=a1d29f799d5042a3a502256a33a6fb90>,

der kreisspezifischen Fälle/100.000 Einwohner in den letzten 7 Tagen hier.

<https://dashboards.instantatlas.com/viewer/report?appid=27516cc0d13c4035bd4c102db84503bf>

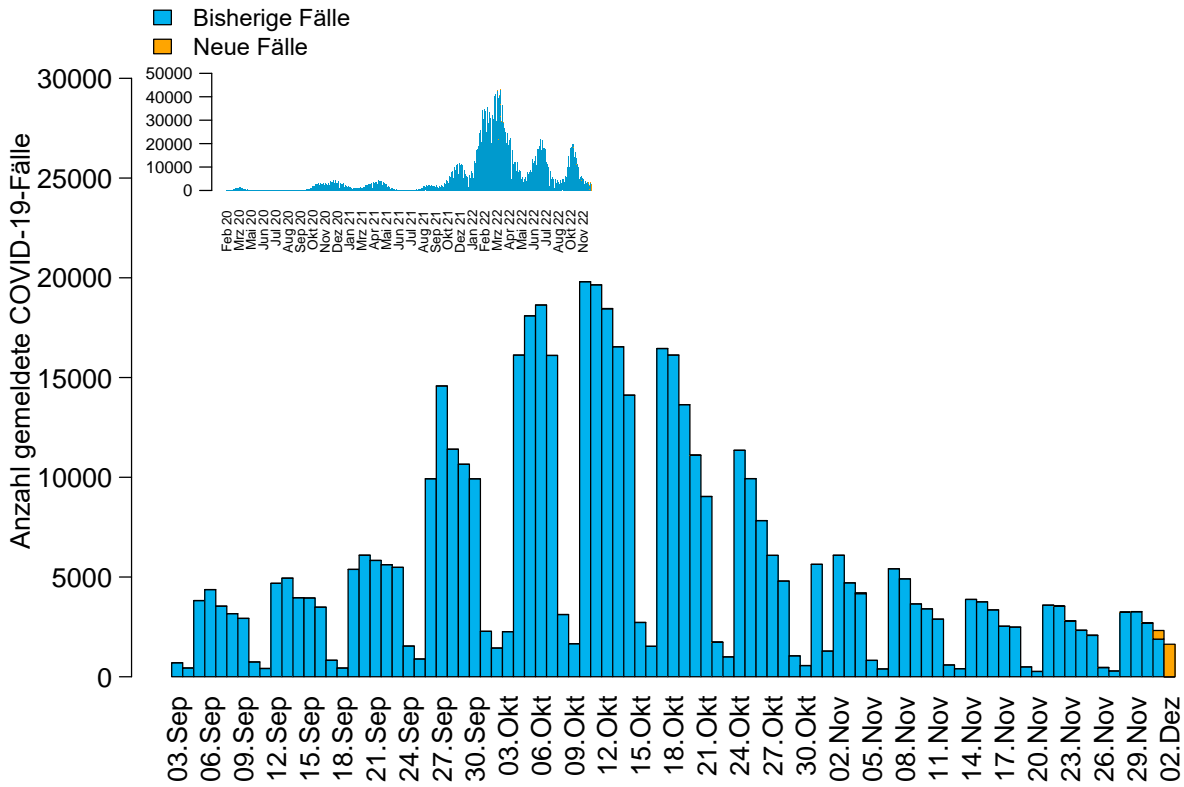


Abbildung 1: Anzahl der übermittelten COVID-19-Fälle nach Meldedatum (blau: bisherige Fälle; gelb: neu übermittelte Fälle), Baden-Württemberg, Stand: 02.12.2022, 16:00 Uhr.

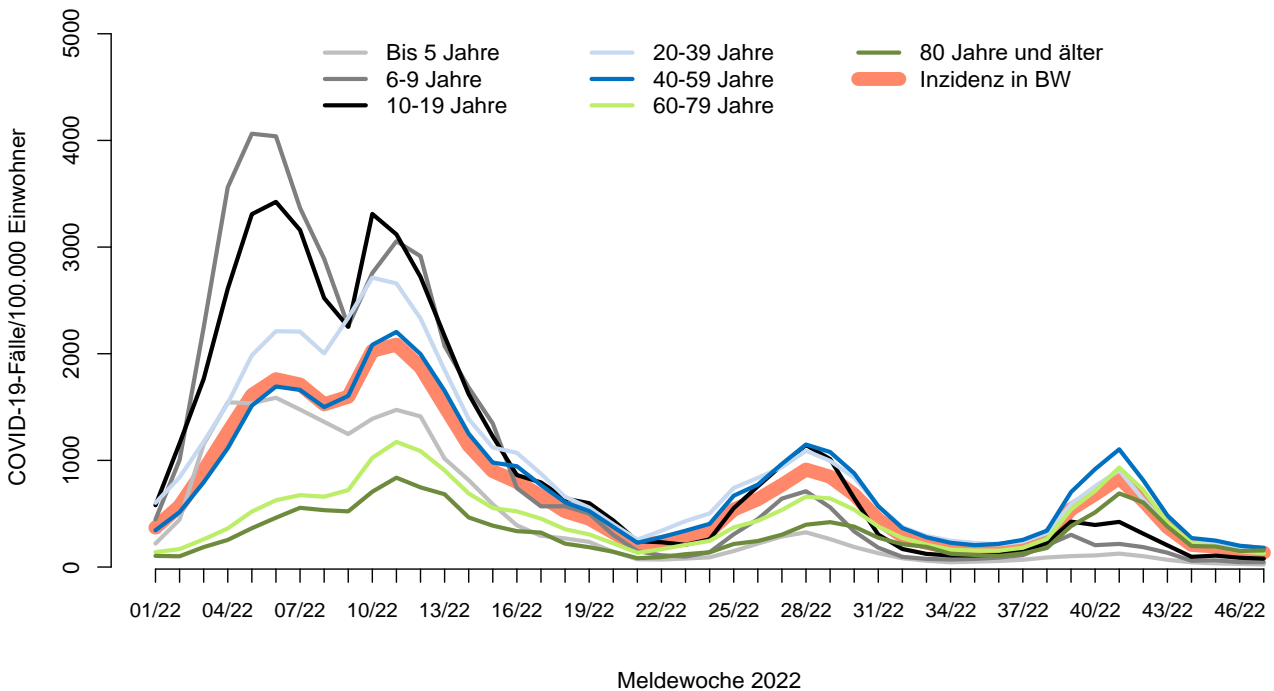


Abbildung 2: Übermittelte COVID-19-Fälle 2022 pro 100.000 Einwohner nach Altersgruppe und Meldewoche mit Landesdurchschnitt (rote Linie), Baden-Württemberg, Stand: 02.12.2022, 16:00 Uhr.