



# Baden-Württemberg

Ministerium für Soziales, Gesundheit und Integration  
Landesgesundheitsamt

Referat 73: Gesundheitsschutz, Infektionsschutz und Epidemiologie

## Tagesbericht COVID-19

Datenstand: Freitag, 18.11.2022, 16:00 Uhr

COVID-19-Kennwerte Baden-Württemberg		
<b>Bestätigte Fälle</b> 4.872.001 (+2.568*)	<b>7-Tage-Inzidenz°</b> 143,3 (-4,1*) Vorwoche (183,5)	<b>COVID-19-Fälle aktuell auf ITS<sup>ooo</sup></b> 89 (+1*) Vorwoche (119)
<b>Verstorbene**</b> 18.005 (+11*)	<b>7-Tage Hospitalisierungsinzidenz°</b> 3,9 (+0,3*) Vorwoche (4,4)	<b>Anteil COVID-19-Belegungen an Gesamtzahl der betreibbaren ITS-Betten<sup>ooo</sup></b> 4,4% (+0%*) Vorwoche (6%)
<b>Genesene***</b> 4.756.199 (+9.747*)	<b>Geschätzter 7-Tages R-Wert °°</b> 0,95 (0,89 - 1,01)	<b>COVID-19-Fälle aktuell auf Normalstation<sup>oooo</sup></b> 1.085 (+10*) Vorwoche (1.377)
<b>Grundimmunisiert</b> 8.285.366 (+121*) 74,5 % (Vorwoche +0%)"	<b>Erste Auffrischimpfung</b> 6.811.957 (+766*) 61,2 % (Vorwoche +0%)"	<b>Zweite Auffrischimpfung</b> 1.163.454 (+11.724*) 10,5 % (Vorwoche +0,5%)"

Abkürzungen: ITS: Intensivtherapiestation

\*Änderung gegenüber dem zuletzt berichteten Wert; \*\* verstorben mit und an COVID-19; \*\*\* Schätzwert; °Kennwert bezogen auf 100.000 Einwohner in Baden-Württemberg; Bezugsgröße: Bevölkerungsstand am 31. Dezember 2021 (Quelle: Statistisches Landesamt Baden-Württemberg); °°Die R-Schätzung bezieht alle übermittelten Fälle mit Erkrankungsbeginn bis 3 Tage vor dem aktuellen Datenstand (0:00 Uhr) mit ein (RKI, [https://www.rki.de/DE/Content/Infekt/EpidBull/Archiv/2020/17/Art\\_02.html](https://www.rki.de/DE/Content/Infekt/EpidBull/Archiv/2020/17/Art_02.html)); °°°Quelle: DIVI-Intensivregister; °°°°Quelle: Deutsche Krankenhausgesellschaft; "Impfquoten bezogen auf die Gesamtbevölkerung und Änderung zur Vorwoche; Im vorliegenden Tagesbericht werden die landesweit einheitlich erfassten und an das RKI übermittelten Daten zu COVID-19-Fällen dargestellt, welche die Referenzdefinition erfüllen (<https://rki.de/covid-19-faldefinition>). Eine FAQ zur Berechnung der Inzidenzen finden Sie hier: <https://www.gesundheitsamt-bw.de/lga/de/fachinformationen/infodienste-newsletter/infektnews/seiten/lagebericht-covid-19/faq-zu-lagebericht/>.

Tabelle 1: COVID-19, Anzahl Fälle, Todesfälle, Änderung zum zuletzt berichteten Wert und Fallzahl/100.000 Einwohner insgesamt sowie Fälle und Fallzahlen/100.000 Einwohner in den letzten 7 Tagen nach Meldekreis, Baden-Württemberg, Stand: 16.11.2022 16:00 Uhr.

Meldekreis	Anzahl der übermittelten Fälle	Differenz übermittelter Fälle+ zum zuletzt berichteten Wert	Fallzahl pro 100.000 Einwohner*	Anzahl der übermittelten Todesfälle**	Differenz der übermittelten Todesfälle** zum zuletzt berichteten Wert	Anzahl gemeldeter Fälle in den letzten 7 Tagen	7-Tage-Inzidenz pro 100.000 Einwohner*
LK Alb-Donau-Kreis	88.187	(+ 49)	44.152,7	292	(+ 2)	275	137,7
LK Biberach	96.439	(+ 25)	47.449,9	319	-	198	97,4
LK Böblingen	177.096	(+ 92)	45.040,2	520	-	569	144,7
LK Bodenseekreis	89.932	(+ 36)	41.086,4	378	-	259	118,3
LK Breisgau-Hochschwarzwald	111.892	(+ 71)	42.097,6	377	-	498	187,4
LK Calw	68.233	(+ 39)	42.463,6	339	(-1)	211	131,3
LK Emmendingen	77.047	(+ 81)	45.876,3	271	-	316	188,2
LK Enzkreis	91.742	(+ 66)	45.816,7	355	-	400	199,8
LK Esslingen	234.841	(+ 148)	44.028,2	951	(+ 2)	840	157,5
LK Freudenstadt	54.470	(+ 17)	45.702,8	259	-	138	115,8
LK Göppingen	109.296	(+ 35)	42.191,7	416	(+ 1)	245	94,6
LK Heidenheim	61.422	(+ 17)	46.196,5	349	-	172	129,4
LK Heilbronn	161.717	(+ 77)	46.497,4	376	-	762	219,1
LK Hohenlohekreis	53.531	(+ 18)	47.239,6	196	-	168	148,3
LK Karlsruhe	201.641	(+ 118)	44.960,3	747	-	864	192,6
LK Konstanz	121.012	(+ 93)	42.003,9	449	-	453	157,2
LK Lörrach	90.735	(+ 74)	39.545,4	455	-	454	197,9
LK Ludwigsburg	224.309	(+ 118)	41.181,9	751	-	644	118,2
LK Main-Tauber-Kreis	59.817	(+ 42)	44.990,1	225	-	159	119,6
LK Neckar-Odenwald-Kreis	68.830	(+ 35)	47.822,2	226	-	224	155,6
LK Ortenaukreis	204.890	(+ 126)	47.151,6	886	(+ 1)	677	155,8
LK Ostalbkreis	146.619	(+ 46)	46.544,4	612	-	324	102,9
LK Rastatt	109.324	(+ 78)	47.062,4	407	-	474	204,1
LK Ravensburg	127.313	(+ 38)	44.358,2	232	-	307	107,0
LK Rems-Murr-Kreis	190.858	(+ 47)	44.664,4	691	(+ 1)	544	127,3
LK Reutlingen	127.607	(+ 79)	44.283,7	517	-	390	135,3
LK Rhein-Neckar-Kreis	234.243	(+ 138)	42.664,9	819	(+ 1)	742	135,1
LK Rottweil	65.840	(+ 19)	46.879,2	299	-	122	86,9
LK Schwäbisch Hall	84.655	(+ 14)	42.455,3	371	-	143	71,7
LK Schwarzwald-Baar-Kreis	93.919	(+ 30)	44.013,9	416	-	236	110,6
LK Sigmaringen	65.361	(+ 18)	49.619,3	188	(+ 1)	214	162,5
LK Tübingen	99.822	(+ 61)	43.437,5	273	-	399	173,6
LK Tuttlingen	64.426	(+ 42)	45.238,5	277	-	210	147,5
LK Waldshut	70.375	(+ 59)	41.095,1	357	-	295	172,3
LK Zollernalbkreis	88.096	(+ 30)	46.233,7	387	-	374	196,3
SK Baden-Baden	22.819	(+ 12)	41.095,3	121	-	81	145,9
SK Freiburg im Breisgau	101.272	(+ 59)	43.680,3	294	-	397	171,2
SK Heidelberg	59.198	(+ 37)	37.174,2	157	-	185	116,2
SK Heilbronn	57.624	(+ 19)	45.874,2	283	-	146	116,2
SK Karlsruhe	125.636	(+ 89)	40.990,3	389	-	568	185,3
SK Mannheim	130.809	(+ 66)	41.948,7	534	-	374	119,9
SK Pforzheim	57.172	(+ 27)	45.544,8	342	-	209	166,5
SK Stuttgart	244.275	(+ 153)	39.004,4	745	-	512	81,8
SK Ulm	57.659	(+ 30)	45.419,0	157	(+ 3)	165	130,0
<b>Gesamtergebnis</b>	<b>4.872.001</b>	<b>(+ 2568)</b>	<b>43.794,7</b>	<b>18.005</b>	<b>(+ 11)</b>	<b>15.937</b>	<b>143,3</b>

\*Bezugsgröße: Bevölkerungsstand am 31. Dezember 2021 (Quelle: Statistisches Landesamt Baden-Württemberg); \*\*Fälle, die mit und an COVID-19 verstorben sind; \*\*\*Datenkorrektur durch das Gesundheitsamt; +Das (-)-Zeichen weist darauf hin, dass eine Differenz von Null oder keine Fälle an das LGA übermittelt wurden.

Weitere Informationen zur kartographischen Darstellung der kreisspezifischen Fälle/100.000 Einwohner finden Sie im Gesundheitsatlas Baden-Württemberg [hier](#), der kreisspezifischen Fälle/100.000 Einwohner in den letzten 7 Tagen [hier](#).

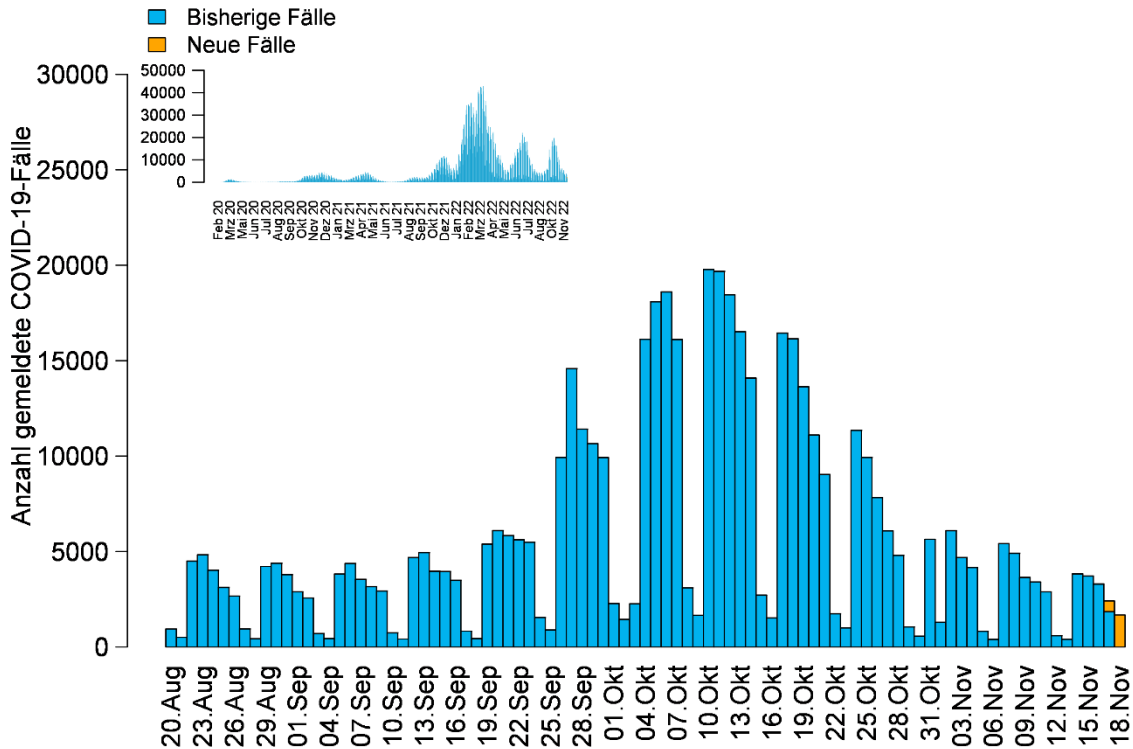


Abbildung 1:

Anzahl der übermittelten COVID-19-Fälle nach Meldedatum (blau: bisherige Fälle; gelb: neu übermittelte Fälle), Baden-Württemberg, Stand: 18.11.2022, 16:00 Uhr.

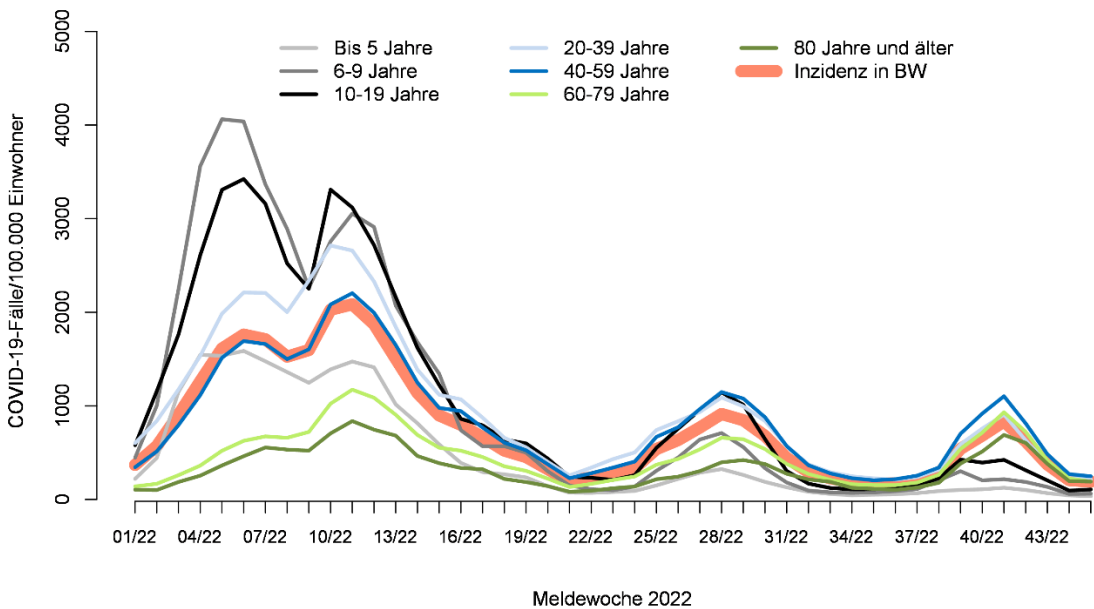


Abbildung 2: Übermittelte COVID-19-Fälle in 2022 pro 100.000 Einwohner nach Altersgruppe und Meldewoche mit Landesdurchschnitt (rote Linie), Baden-Württemberg, Stand: 18.11.2022, 16:00 Uhr.