



Baden-Württemberg

Ministerium für Soziales, Gesundheit und Integration
Landesgesundheitsamt

Referat 73: Gesundheitsschutz, Infektionsschutz und Epidemiologie

Tagesbericht COVID-19

Datenstand: Dienstag, 13.09.2022, 16:00 Uhr

COVID-19-Kennwerte Baden-Württemberg		
Bestätigte Fälle 4.426.004 (+4.953*)	7-Tage-Inzidenz° 169,3 (+4,2*) Vorwoche (152,7)	COVID-19-Fälle aktuell auf ITS^{ooo} 62 (+3*) Vorwoche (65)
Verstorbene** 17.078 (+26*)	7-Tage Hospitalisierungsinzidenz° 1,6 (+0,1*) Vorwoche (1,4)	Anteil COVID-19-Belegungen an Gesamtzahl der betreibbaren ITS-Betten^{ooo} 2,9% (+0,2%*) Vorwoche (3%)
Genesene*** 4.332.851 (+5.429*)	Geschätzter 7-Tages R-Wert^{oo} 1,01 (0,94 - 1,07)	COVID-19-Fälle aktuell auf Normalstation^{oooo} 659 (+2*) Vorwoche (773)
Grundimmunisiert 8.274.633 (+159*) 74,5 % (Vorwoche +0%)"	Erste Auffrischimpfung 6.765.290 (+272*) 60,9 % (Vorwoche +0%)"	Zweite Auffrischimpfung 680.567 (+1.049*) 6,1 % (Vorwoche +0%)"

Abkürzungen: ITS: Intensivtherapiestation

*Änderung gegenüber dem zuletzt berichteten Wert; ** verstorben mit und an COVID-19; *** Schätzwert; °Kennwert bezogen auf 100.000 Einwohner in Baden-Württemberg; Bezugsgröße: Bevölkerungsstand am 31. Dezember 2020 (Quelle: Statistisches Landesamt Baden-Württemberg); °°Die R-Schätzung bezieht alle übermittelten Fälle mit Erkrankungsbeginn bis 3 Tage vor dem aktuellen Datenstand (0:00 Uhr) mit ein (RKI, https://www.rki.de/DE/Content/Infekt/EpidBull/Archiv/2020/17/Art_02.html); °°°Quelle: DIVI-Intensivregister; °°°°Quelle: Deutsche Krankenhausgesellschaft; "Impfquoten bezogen auf die Gesamtbevölkerung und Änderung zur Vorwoche; Im vorliegenden Tagesbericht werden die landesweit einheitlich erfassten und an das RKI übermittelten Daten zu COVID-19-Fällen dargestellt, welche die Referenzdefinition erfüllen (<https://rki.de/covid-19-falldefinition>). Eine FAQ zur Berechnung der Inzidenzen finden Sie hier: <https://www.gesundheitsamt-bw.de/lga/de/fachinformationen/infodienste-newsletter/infektnews/seiten/lagebericht-covid-19/faq-zu-lagebericht/>.

Tabelle 1: COVID-19, Anzahl Fälle, Todesfälle, Änderung zum zuletzt berichteten Wert und Fallzahl/100.000 Einwohner insgesamt sowie Fälle und Fallzahlen/100.000 Einwohner in den letzten 7 Tagen nach Meldekreis, Baden-Württemberg, Stand: 13.09.2022 16:00 Uhr.

Meldekreis	Anzahl der übermittelten Fälle	Differenz übermittelter Fälle+ zum zuletzt berichteten Wert	Fallzahl pro 100.000 Einwohner*	Anzahl der übermittelten Todesfälle**	Differenz der übermittelten Todesfälle** zum zuletzt berichteten Wert	Anzahl gemeldeter Fälle in den letzten 7 Tagen	7-Tage-Inzidenz pro 100.000 Einwohner*
LK Alb-Donau-Kreis	81.107	(+ 64)	40.921,0	266	(+ 2)	245	123,6
LK Biberach	89.791	(+ 54)	44.396,0	306	-	225	111,2
LK Böblingen	159.817	(+ 168)	40.676,5	503	-	651	165,7
LK Bodenseekreis	83.029	(+ 66)	38.104,0	352	-	262	120,2
LK Breisgau-Hochschwarzwald	100.946	(+ 106)	38.112,0	352	(+ 1)	360	135,9
LK Calw	62.518	(+ 45)	39.037,4	320	-	198	123,6
LK Emmendingen	68.380	(+ 126)	40.980,0	258	-	405	242,7
LK Enzkreis	81.865	(+ 132)	40.983,3	346	-	367	183,7
LK Esslingen	211.566	(+ 101)	39.647,5	895	-	612	114,7
LK Freudenstadt	49.377	(+ 63)	41.716,2	245	-	236	199,4
LK Göppingen	99.248	(+ 71)	38.352,1	403	-	277	107,0
LK Heidenheim	55.898	(+ 58)	42.088,1	326	-	201	151,3
LK Heilbronn	146.670	(+ 167)	42.345,8	353	-	756	218,3
LK Hohenlohekreis	48.603	(+ 42)	43.101,1	191	-	179	158,7
LK Karlsruhe	180.060	(+ 295)	40.295,2	721	-	1.009	225,8
LK Konstanz	109.526	(+ 131)	38.178,9	433	-	519	180,9
LK Lörrach	83.071	(+ 94)	36.300,6	434	(+ 1)	355	155,1
LK Ludwigsburg	204.093	(+ 338)	37.450,2	733	(+ 1)	1.119	205,3
LK Main-Tauber-Kreis	53.796	(+ 111)	40.544,4	211	(+ 1)	356	268,3
LK Neckar-Odenwald-Kreis	61.756	(+ 73)	42.946,7	223	-	314	218,4
LK Ortenaukreis	184.394	(+ 189)	42.626,6	865	-	700	161,8
LK Ostalbkreis	134.653	(+ 95)	42.843,0	604	-	424	134,9
LK Rastatt	97.282	(+ 162)	41.915,5	389	-	490	211,1
LK Ravensburg	117.860	(+ 103)	41.225,9	226	-	349	122,1
LK Rems-Murr-Kreis	173.110	(+ 188)	40.513,8	638	-	671	157,0
LK Reutlingen	116.060	(+ 133)	40.369,1	486	-	539	187,5
LK Rhein-Neckar-Kreis	209.639	(+ 298)	38.239,0	764	-	1.246	227,3
LK Rottweil	60.102	(+ 51)	42.879,2	282	(+ 1)	201	143,4
LK Schwäbisch Hall	77.706	(+ 37)	39.273,2	358	(+ 1)	228	115,2
LK Schwarzwald-Baar-Kreis	86.887	(+ 111)	40.816,6	390	-	376	176,6
LK Sigmaringen	59.528	(+ 55)	45.460,0	178	-	304	232,2
LK Tübingen	89.904	(+ 91)	39.350,3	268	-	398	174,2
LK Tuttlingen	59.534	(+ 61)	42.019,4	271	(+ 6)	205	144,7
LK Waldshut	63.607	(+ 66)	37.145,6	335	-	224	130,8
LK Zollernalbkreis	79.086	(+ 57)	41.654,5	272	(+ 10)**	342	180,1
SK Baden-Baden	20.580	(+ 29)	37.115,2	110	-	96	173,1
SK Freiburg im Breisgau	92.027	(+ 134)	39.848,9	276	-	372	161,1
SK Heidelberg	53.366	(+ 58)	33.618,3	149	-	302	190,2
SK Heilbronn	53.803	(+ 45)	42.546,1	267	-	179	141,5
SK Karlsruhe	113.644	(+ 134)	36.845,2	377	-	608	197,1
SK Mannheim	120.751	(+ 148)	38.987,0	511	(+ 2)	626	202,1
SK Pforzheim	52.694	(+ 58)	41.815,3	335	-	202	160,3
SK Stuttgart	226.202	(+ 288)	35.887,7	717	-	871	138,2
SK Ulm	52.468	(+ 57)	41.507,8	139	-	202	159,8
Gesamtergebnis	4.426.004	(+ 4.953)	39.863,0	17.078	(+ 26)	18.801	169,3

*Bezugsgröße: Bevölkerungsstand am 31. Dezember 2020 (Quelle: Statistisches Landesamt Baden-Württemberg); **Fälle, die mit und an COVID-19 verstorben sind; ***Datenkorrektur durch das Gesundheitsamt; +Das (-)-Zeichen weist darauf hin, dass eine Differenz von Null oder keine Fälle an das LGA übermittelt wurden; ++ Nachmeldungen durch das GA.

Weitere Informationen zur kartographischen Darstellung der kreisspezifischen Fälle/100.000 Einwohner finden Sie im Gesundheit satlas Baden-Württemberg [hier](#), der kreisspezifischen Fälle/100.000 Einwohner in den letzten 7 Tagen [hier](#).

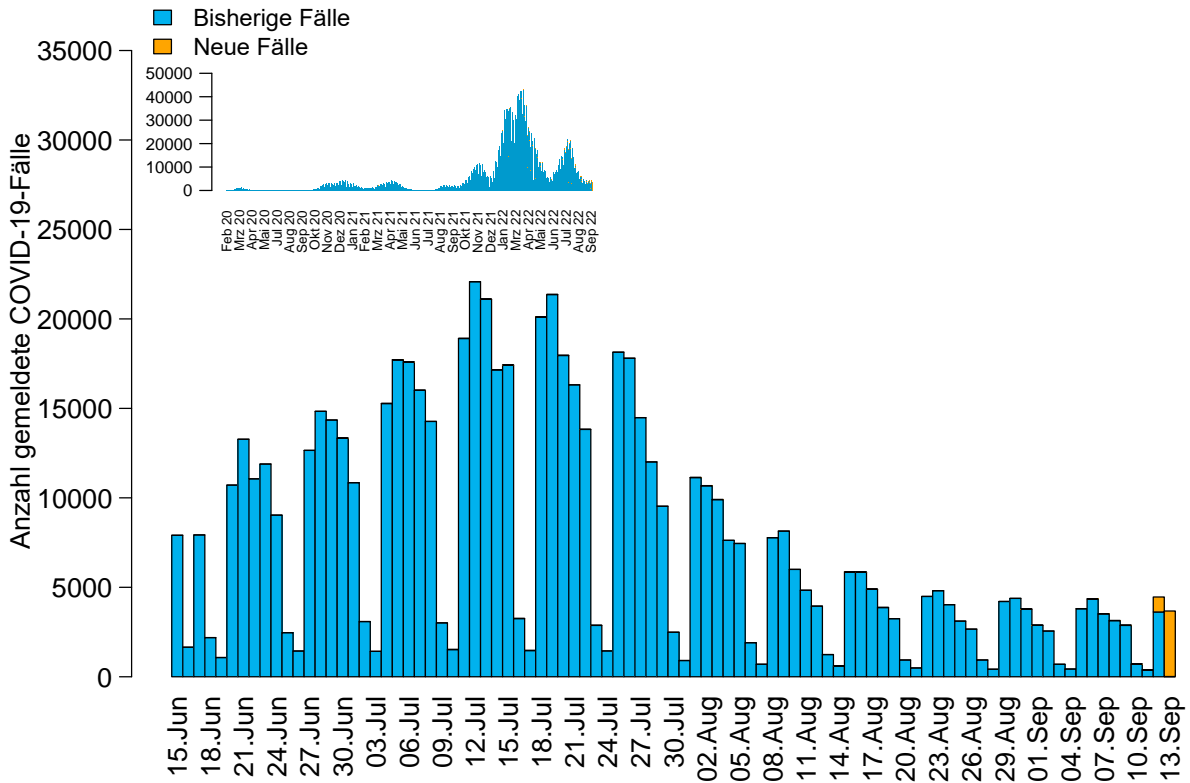


Abbildung 1: Anzahl der übermittelten COVID-19-Fälle nach Meldedatum (blau: bisherige Fälle; gelb: neu übermittelte Fälle), Baden-Württemberg, Stand: 13.09.2022, 16:00 Uhr.

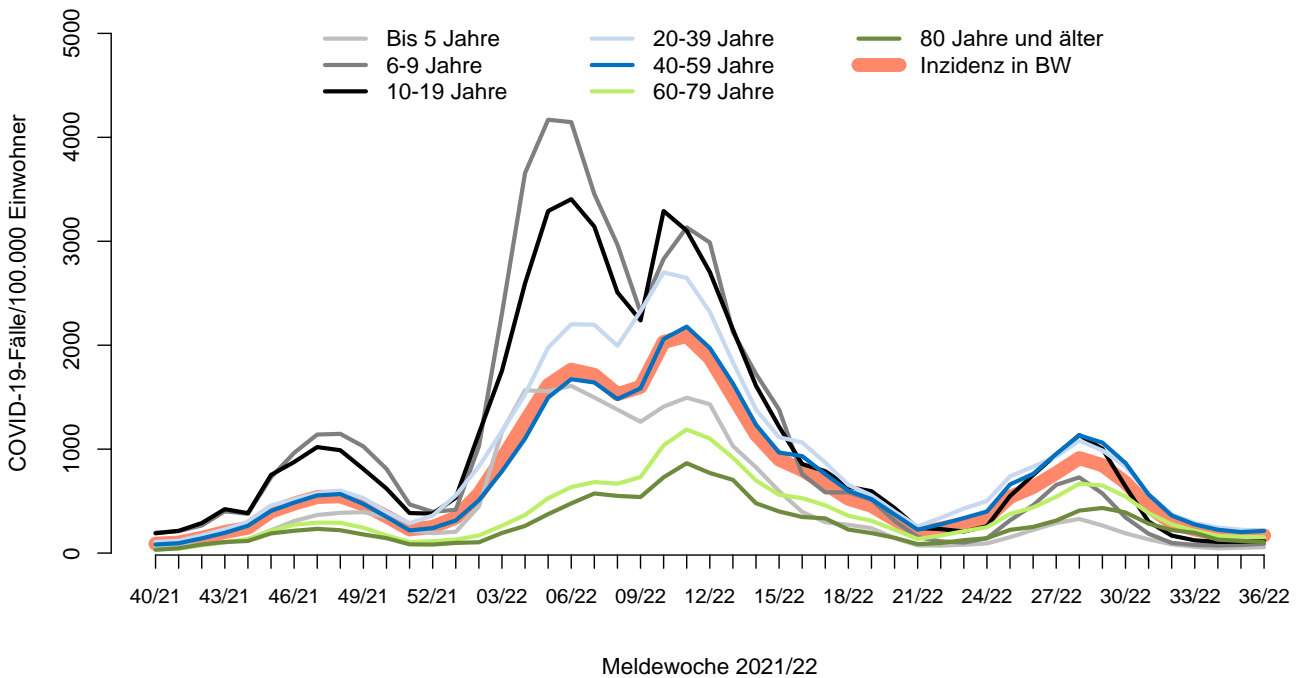


Abbildung 2: Übermittelte COVID-19-Fälle 2021/22 pro 100.000 Einwohner nach Altersgruppe und Meldewoche mit Landesdurchschnitt (rote Linie), Baden-Württemberg, Stand: 13.09.2022, 16:00 Uhr.