



Baden-Württemberg

Ministerium für Soziales, Gesundheit und Integration
Landesgesundheitsamt

Referat 73: Gesundheitsschutz, Infektionsschutz und Epidemiologie

Tagesbericht COVID-19

Datenstand: Mittwoch, 07.09.2022, 16:00 Uhr

COVID-19-Kennwerte Baden-Württemberg		
Bestätigte Fälle 4.409.374(+4.180*)	7-Tage-Inzidenz° 155,5 (+2,8*) Vorwoche (165,2)	COVID-19-Fälle aktuell auf ITS^{ooo} 62 (-3*) Vorwoche (79)
Verstorbene** 17.026 (+5*)	7-Tage Hospitalisierungsinzidenz° 1,5 (+0,1*) Vorwoche (1,9)	Anteil COVID-19-Belegungen an Gesamtzahl der betreibbaren ITS-Betten^{ooo} 2,9% (-0,1%*) Vorwoche (3,6%)
Genesene*** 4.311.979(+7.232*)	Geschätzter 7-Tages R-Wert^{oo} 0,97 (0,88 - 1,03)	COVID-19-Fälle aktuell auf Normalstation^{oooo} - Vorwoche (835)
Mindestens einmal Geimpfte 8.405.679(+140*) 75,7 % (Vorwoche +0 %)"	Grundimmunisiert 8.273.644(+173*) 74,5 % (Vorwoche +0 %)"	Auffrischimpfungen 7.437.116(+2.138*) 67,0 % (Vorwoche +0,3 %)"

Abkürzungen: ITS: Intensivtherapiestation

*Änderung gegenüber dem zuletzt berichteten Wert; ** verstorben mit und an COVID-19; *** Schätzwert; °Kennwert bezogen auf 100.000 Einwohner in Baden-Württemberg; Bezugsgröße: Bevölkerungsstand am 31. Dezember 2020 (Quelle: Statistisches Landesamt Baden-Württemberg); °°Die R-Schätzung bezieht alle übermittelten Fälle mit Erkrankungsbeginn bis 3 Tage vor dem aktuellen Datenstand (0:00 Uhr) mit ein (RKI, https://www.rki.de/DE/Content/Infekt/EpidBull/Archiv/2020/17/Art_02.html); °°°Quelle: DIVI-Intensivregister; °°°°Quelle: Deutsche Krankenhausgesellschaft, keine aktuellen Daten verfügbar; "Impfquoten bezogen auf die Gesamtbevölkerung und Änderung zur Vorwoche;

Im vorliegenden Tagesbericht werden die landesweit einheitlich erfassten und an das RKI übermittelten Daten zu COVID-19-Fällen dargestellt, welche die Referenzdefinition erfüllen (<https://rki.de/covid-19-falldefinition>). Eine FAQ zur Berechnung der Inzidenzen finden Sie hier: <https://www.gesundheitsamt-bw.de/lga/de/fachinformationen/infodienste-newsletter/infektnews/seiten/lagebericht-covid-19/faq-zu-lagebericht/>.

Tabelle 1: COVID-19, Anzahl Fälle, Todesfälle, Änderung zum zuletzt berichteten Wert und Fallzahl/100.000 Einwohner insgesamt sowie Fälle und Fallzahlen/100.000 Einwohner in den letzten 7 Tagen nach Meldekreis, Baden-Württemberg, Stand: 07.09.2022 16:00 Uhr.

Meldekreis	Anzahl der übermittelten Fälle	Differenz übermittelter Fälle+ zum zuletzt berichteten Wert	Fallzahl pro 100.000 Einwohner*	Anzahl der übermittelten Todesfälle**	Differenz der übermittelten Todesfälle** zum zuletzt berichteten Wert	Anzahl gemeldeter Fälle in den letzten 7 Tagen	7-Tage-Inzidenz pro 100.000 Einwohner*
LK Alb-Donau-Kreis	80.889	(+ 40)	40.811,0	263	-	238	120,1
LK Biberach	89.594	(+ 54)	44.298,6	304	-	244	120,6
LK Böblingen	159.213	(+ 157)	40.522,7	503	-	667	169,8
LK Bodenseekreis	82.797	(+ 35)	37.997,5	352	-	197	90,4
LK Breisgau-Hochschwarzwald	100.597	(+ 174)	37.980,2	350	-	316	119,3
LK Calw	62.362	(+ 62)	38.940,0	318	(+ 1)	215	134,2
LK Emmendingen	68.020	(+ 58)	40.764,2	258	-	344	206,2
LK Enzkreis	81.512	(+ 208)	40.806,6	345	-	363	181,7
LK Esslingen	211.103	(+ 153)	39.560,8	892	(+ 2)	775	145,2
LK Freudenstadt	49.191	(+ 50)	41.559,1	245	-	225	190,1
LK Göppingen	98.977	(+ 86)	38.247,4	403	-	350	135,2
LK Heidenheim	55.717	(+ 51)	41.951,8	325	-	193	145,3
LK Heilbronn	146.097	(+ 185)	42.180,3	353	-	662	191,1
LK Hohenlohekreis	48.480	(+ 79)	42.992,1	191	-	188	166,7
LK Karlsruhe	179.216	(+ 164)	40.106,3	721	-	938	209,9
LK Konstanz	109.126	(+ 121)	38.039,4	433	-	459	160,0
LK Lörrach	82.781	(+ 65)	36.173,9	433	-	349	152,5
LK Ludwigsburg	203.019	(+ 208)	37.253,2	730	-	838	153,8
LK Main-Tauber-Kreis	53.489	(+ 50)	40.313,1	210	-	244	183,9
LK Neckar-Odenwald-Kreis	61.501	(+ 59)	42.769,3	223	-	316	219,8
LK Ortenaukreis	183.747	(+ 178)	42.477,0	865	-	695	160,7
LK Ostalbkreis	134.295	(+ 66)	42.729,1	604	-	408	129,8
LK Rastatt	96.859	(+ 90)	41.733,2	389	-	396	170,6
LK Ravensburg	117.540	(+ 68)	41.114,0	226	-	337	117,9
LK Rems-Murr-Kreis	172.498	(+ 144)	40.370,6	637	-	736	172,2
LK Reutlingen	115.579	(+ 98)	40.201,8	486	-	456	158,6
LK Rhein-Neckar-Kreis	208.559	(+ 202)	38.042,0	762	(+ 1)	1.033	188,4
LK Rottweil	59.916	(+ 39)	42.746,5	280	-	180	128,4
LK Schwäbisch Hall	77.547	(+ 69)	39.192,9	357	-	243	122,8
LK Schwarzwald-Baar-Kreis	86.566	(+ 56)	40.665,8	390	-	264	124,0
LK Sigmaringen	59.254	(+ 30)	45.250,7	178	-	251	191,7
LK Tübingen	89.584	(+ 77)	39.210,2	268	-	409	179,0
LK Tuttlingen	59.363	(+ 34)	41.898,8	265	-	211	148,9
LK Waldshut	63.367	(+ 37)	37.005,4	335	(+ 1)	203	118,5
LK Zollernalbkreis	78.809	(+ 66)	41.508,6	262	-	271	142,7
SK Baden-Baden	20.497	(+ 20)	36.965,5	110	-	99	178,5
SK Freiburg im Breisgau	91.662	(+ 165)	39.690,8	275	-	310	134,2
SK Heidelberg	53.103	(+ 55)	33.452,6	148	-	206	129,8
SK Heilbronn	53.645	(+ 43)	42.421,2	267	-	164	129,7
SK Karlsruhe	113.156	(+ 122)	36.687,0	376	-	571	185,1
SK Mannheim	120.226	(+ 95)	38.817,5	510	-	514	166,0
SK Pforzheim	52.515	(+ 78)	41.673,3	335	-	233	184,9
SK Stuttgart	225.104	(+ 248)	35.713,5	718	-	772	122,5
SK Ulm	52.302	(+ 41)	41.376,5	131	-	181	143,2
Gesamtergebnis	4.409.374	(+ 4.180)	39.713,2	17.026	(+ 5)	17.264	155,5

*Bezugsgröße: Bevölkerungsstand am 31. Dezember 2020 (Quelle: Statistisches Landesamt Baden-Württemberg); **Fälle, die mit und an COVID-19 verstorben sind; ***Datenkorrektur durch das Gesundheitsamt; +Das (-)-Zeichen weist darauf hin, dass eine Differenz von Null oder keine Fälle an das LGA übermittelt wurden.

Weitere Informationen zur kartographischen Darstellung der kreisspezifischen Fälle/100.000 Einwohner finden Sie im Gesundheit atlas Baden-Württemberg [hier](#), der kreisspezifischen Fälle/100.000 Einwohner in den letzten 7 Tagen [hier](#).

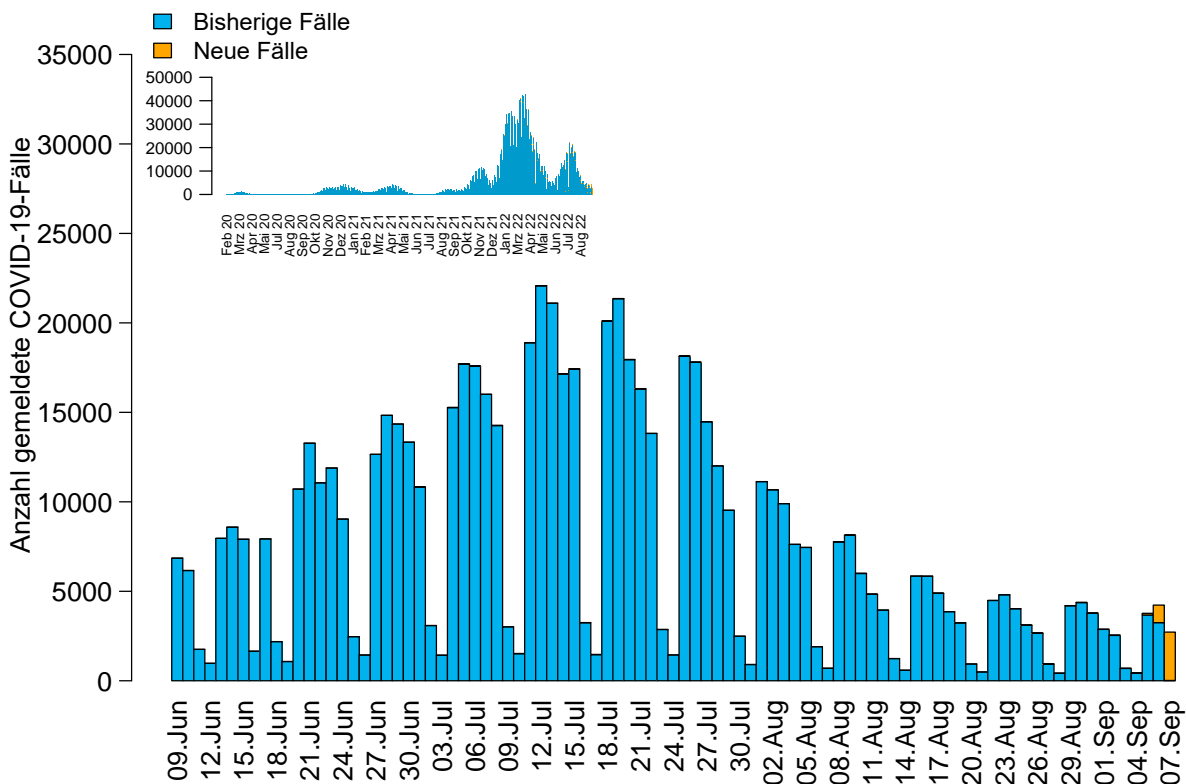


Abbildung 1: Anzahl der übermittelten COVID-19-Fälle nach Meldedatum (blau: bisherige Fälle; gelb: neu übermittelte Fälle), Baden-Württemberg, Stand: 07.09.2022, 16:00 Uhr.

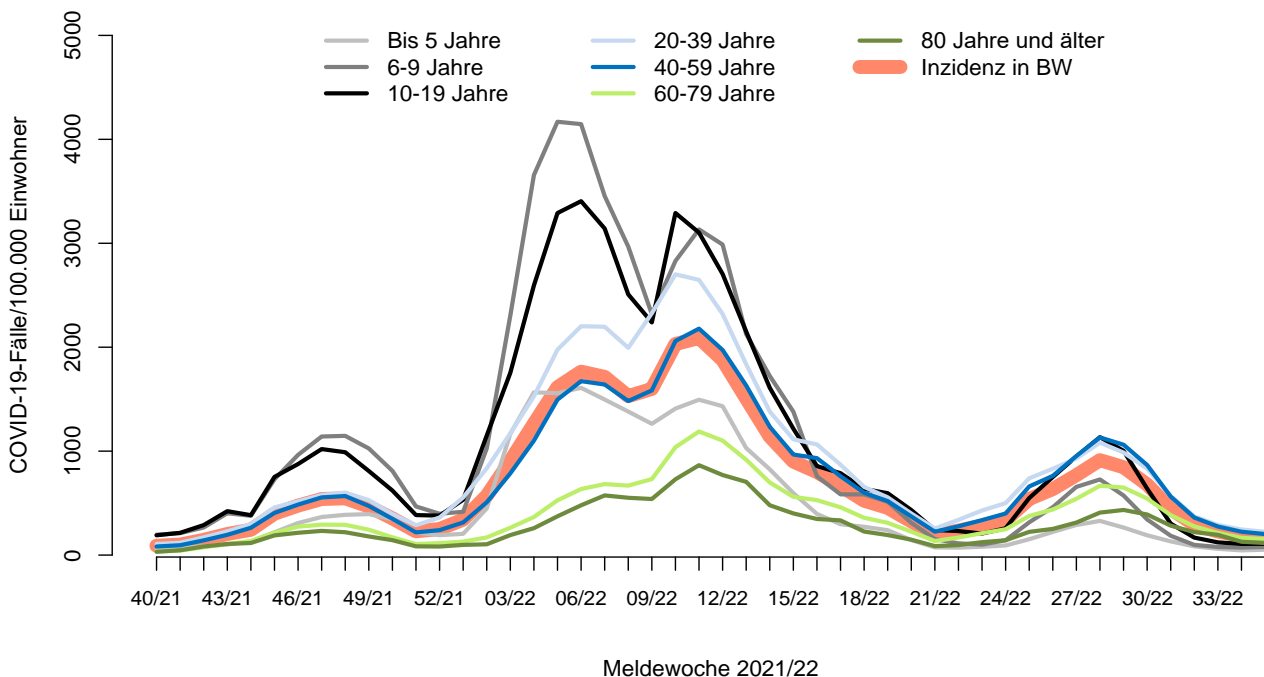


Abbildung 2: Übermittelte COVID-19-Fälle 2021/22 pro 100.000 Einwohner nach Altersgruppe und Meldewoche mit Landesdurchschnitt (rote Linie), Baden-Württemberg, Stand: 07.09.2022, 16:00 Uhr.