



Baden-Württemberg

Ministerium für Soziales, Gesundheit und Integration
Landesgesundheitsamt

Referat 73: Gesundheitsschutz, Infektionsschutz und Epidemiologie

Tagesbericht COVID-19

Datenstand: Montag, 16.05.2022, 16:00 Uhr

COVID-19-Kennwerte Baden-Württemberg		
Bestätigte Fälle 3.613.236 (+11.483*)	7-Tage-Inzidenz° 409,9 (-30,0*) Vorwoche (478,9)	COVID-19-Fälle aktuell auf ITS^{ooo} 113 (-3*) Vorwoche (124)
Verstorbene** 15.972 (+14*)	7-Tage Hospitalisierungsinzidenz° 2,5 (-0,2*) Vorwoche (2,9)	Anteil COVID-19-Belegungen an Gesamtzahl der betreibbaren ITS-Betten^{ooo} 5,1% (-0,1%*) Vorwoche (5,6%)
Genesene*** 3.360.979 (+16.467*)	Geschätzter 7-Tages R-Wert^{oo} 0,81 (0,77 - 0,85)	COVID-19-Fälle aktuell auf Normalstation^{oooo} 877 (-12*) Vorwoche (1.150)
Mindestens einmal Geimpfte 8.344.931 (+411*) 75,2% (Vorwoche +0,1%)"	Grundimmunisiert 8.197.093 (+708*) 73,8% (Vorwoche +0%)"	Auffrischimpfungen 6.825.277 (+6.693*) 61,5% (Vorwoche +28,7%)"

Abkürzungen: ITS: Intensivtherapiestation

*Änderung gegenüber dem zuletzt berichteten Wert; ** verstorben mit und an COVID-19; *** Schätzwert; °Kennwert bezogen auf 100.000 Einwohner in Baden-Württemberg; Bezugsgröße: Bevölkerungsstand am 31. Dezember 2020 (Quelle: Statistisches Landesamt Baden-Württemberg); °°Die R-Schätzung bezieht alle übermittelten Fälle mit Erkrankungsbeginn bis 3 Tage vor dem aktuellen Datenstand (0:00 Uhr) mit ein (RKI, https://www.rki.de/DE/Content/Infekt/EpidBull/Archiv/2020/17/Art_02.html); °°°Quelle: DIVI-Intensivregister; °°°°Quelle: Deutsche Krankenhausgesellschaft; "Impfquoten bezogen auf die Gesamtbevölkerung und Änderung zur Vorwoche; Im vorliegenden Tagesbericht werden die landesweit einheitlich erfassten und an das RKI übermittelten Daten zu COVID-19-Fällen dargestellt, welche die Referenzdefinition erfüllen (<https://rki.de/covid-19-falldefinition>). Eine FAQ zur Berechnung der Inzidenzen finden Sie hier: <https://www.gesundheitsamt-bw.de/lga/de/fachinformationen/infodienste-newsletter/infektnews/seiten/lagebericht-covid-19-faq-zu-lagebericht/>.

Tabelle 1: COVID-19, Anzahl Fälle, Todesfälle, Änderung zum zuletzt berichteten Wert und Fallzahl/100.000 Einwohner insgesamt sowie Fälle und Fallzahlen/100.000 Einwohner in den letzten 7 Tagen nach Meldekreis, Baden-Württemberg, Stand: 16.05.2022 16:00 Uhr.

Meldekreis	Anzahl der übermittelten Fälle	Differenz übermittelter Fälle+ zum zuletzt berichteten Wert	Fallzahl pro 100.000 Einwohner*	Anzahl der übermittelten Todesfälle**	Differenz der übermittelten Todesfälle** zum zuletzt berichteten Wert	Anzahl gemeldeter Fälle in den letzten 7 Tagen	7-Tage-Inzidenz pro 100.000 Einwohner*
LK Alb-Donau-Kreis	68.163	(+ 145)	34.390,3	228	-	703	354,7
LK Biberach	74.004	(+ 185)	36.590,4	282	-	809	400,0
LK Böblingen	127.109	(+ 560)	32.351,7	466	(+ 1)	1.636	416,4
LK Bodenseekreis	70.578	(+ 164)	32.389,9	327	-	670	307,5
LK Breisgau-Hochschwarzwald	81.402	(+ 271)	30.733,2	326	-	1.045	394,5
LK Calw	52.258	(+ 161)	32.630,9	283	-	649	405,2
LK Emmendingen	54.545	(+ 159)	32.688,7	238	(+ 1)	729	436,9
LK Enzkreis	65.096	(+ 143)	32.588,4	339	(+ 1)	781	391,0
LK Esslingen	171.431	(+ 525)	32.126,2	807	-	1.960	367,3
LK Freudenstadt	40.794	(+ 92)	34.464,9	241	-	525	443,5
LK Göppingen	83.158	(+ 196)	32.134,5	390	-	625	241,5
LK Heidenheim	46.635	(+ 111)	35.113,5	299	-	506	381,0
LK Heilbronn	119.619	(+ 360)	34.535,7	336	(+ 1)	1.372	396,1
LK Hohenlohekreis	38.622	(+ 159)	34.250,0	178	-	520	461,1
LK Karlsruhe	143.253	(+ 441)	32.058,3	697	-	2.012	450,3
LK Konstanz	90.888	(+ 214)	31.682,0	430	-	916	319,3
LK Lörrach	68.574	(+ 157)	29.965,7	417	-	604	263,9
LK Ludwigsburg	165.308	(+ 515)	30.333,4	714	(+ 1)	1.729	317,3
LK Main-Tauber-Kreis	43.003	(+ 190)	32.410,1	195	-	591	445,4
LK Neckar-Odenwald-Kreis	49.172	(+ 240)	34.195,4	214	-	776	539,6
LK Ortenaukreis	154.973	(+ 411)	35.825,3	786	-	1.612	372,6
LK Ostalbkreis	108.706	(+ 395)	34.587,4	573	-	1.348	428,9
LK Rastatt	77.073	(+ 200)	33.208,1	367	-	1.134	488,6
LK Ravensburg	99.893	(+ 260)	34.941,3	221	-	991	346,6
LK Rems-Murr-Kreis	138.030	(+ 447)	32.303,9	597	(+ 1)	1.541	360,6
LK Reutlingen	95.822	(+ 280)	33.329,7	443	-	1.035	360,0
LK Rhein-Neckar-Kreis	166.992	(+ 632)	30.460,0	669	(+ 2)	2.624	478,6
LK Rottweil	51.862	(+ 80)	37.000,4	278	(+ 2)	336	239,7
LK Schwäbisch Hall	65.762	(+ 159)	33.236,6	332	-	746	377,0
LK Schwarzwald-Baar-Kreis	74.943	(+ 160)	35.205,7	362	(+ 1)	689	323,7
LK Sigmaringen	49.794	(+ 124)	38.026,4	172	-	611	466,6
LK Tübingen	72.035	(+ 346)	31.529,2	248	-	1.165	509,9
LK Tuttlingen	50.742	(+ 75)	35.814,0	255	-	341	240,7
LK Waldshut	52.851	(+ 163)	30.864,2	320	(+ 1)	459	268,0
LK Zollernalbkreis	64.961	(+ 222)	34.214,8	244	-	838	441,4
SK Baden-Baden	16.305	(+ 33)	29.405,4	104	-	244	440,0
SK Freiburg i. Breisgau	74.829	(+ 289)	32.401,9	260	-	938	406,2
SK Heidelberg	41.955	(+ 173)	26.429,8	113	-	677	426,5
SK Heilbronn	45.579	(+ 68)	36.042,8	268	-	262	207,2
SK Karlsruhe	89.495	(+ 357)	29.015,7	356	-	1.351	438,0
SK Mannheim	99.028	(+ 323)	31.973,3	481	(+ 1)	1.404	453,3
SK Pforzheim	44.063	(+ 76)	34.966,2	324	-	336	266,6
SK Stuttgart	181.336	(+ 1.131)	28.769,6	677	(+ 1)	5.283	838,2
SK Ulm	42.595	(+ 91)	33.697,2	115	-	389	307,7
Gesamtergebnis	3.613.236	(+ 11.483)	32.542,8	15.972	(+ 14)	45.512	409,9

*Bezugsgröße: Bevölkerungsstand am 31. Dezember 2020 (Quelle: Statistisches Landesamt Baden-Württemberg); **Fälle, die mit und an COVID-19 verstorben sind; ***Datenkorrektur durch das Gesundheitsamt; +Das (-)-Zeichen weist darauf hin, dass eine Differenz von Null oder keine Fälle an das LGA übermittelt wurden.

Weitere Informationen zur kartographischen Darstellung der kreisspezifischen Fälle/100.000 Einwohner finden Sie im Gesundheit satlas Baden-Württemberg [hier](#), der kreisspezifischen Fälle/100.000 Einwohner in den letzten 7 Tagen [hier](#).

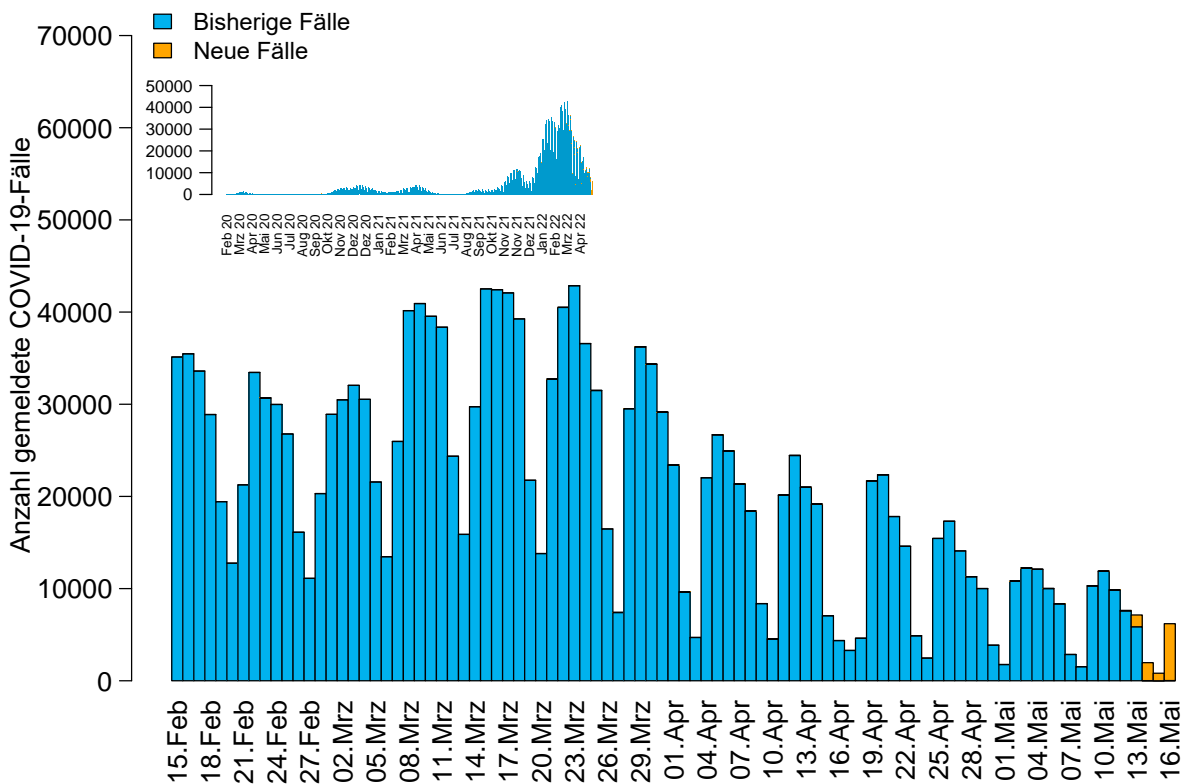


Abbildung 1: Anzahl der übermittelten COVID-19-Fälle nach Meldedatum (blau: bisherige Fälle; gelb: neu übermittelte Fälle), Baden-Württemberg, Stand: 16.05.2022, 16:00 Uhr.

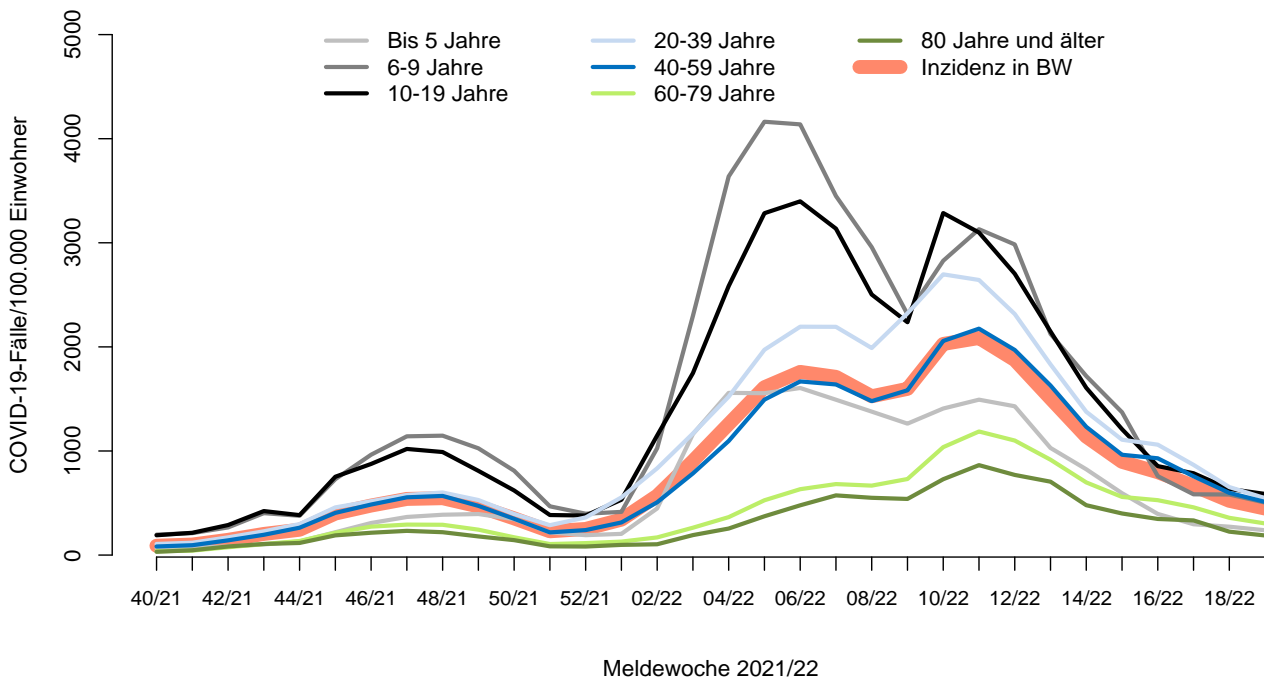


Abbildung 2: Übermittelte COVID-19-Fälle 2021/22 pro 100.000 Einwohner nach Altersgruppe und Meldewoche mit Landesdurchschnitt (rote Linie), Baden-Württemberg, Stand: 16.05.2022, 16:00 Uhr.