

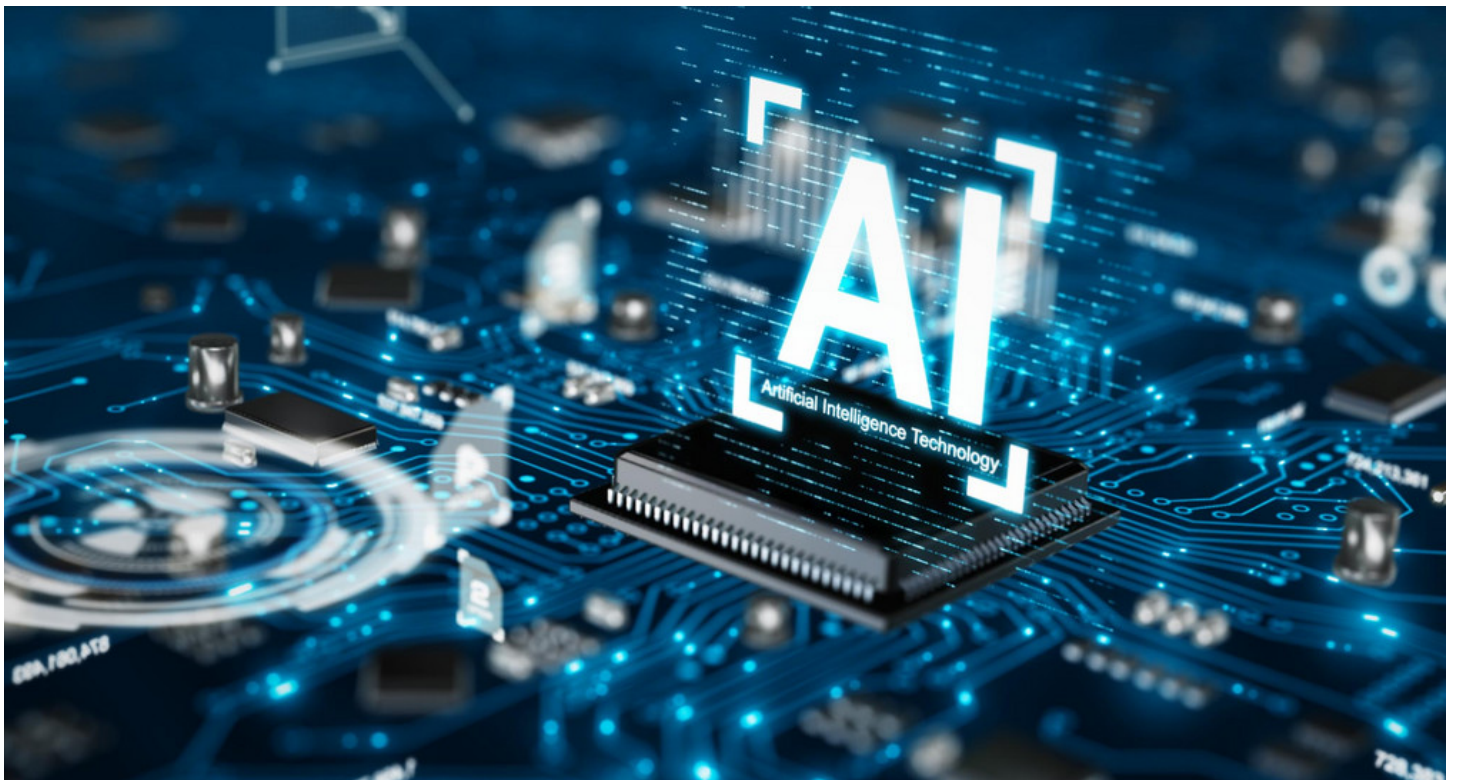


Baden-Württemberg.de

📅 01.02.2024

KÜNSTLICHE INTELLIGENZ

## Rund 2,4 Millionen Euro für die KI-Allianz BW



© Kaikoro - stock.adobe.com

Symbolbild

**Das Wirtschaftsministerium unterstützt das Vorhaben „Community Management“ der KI-Allianz BW mit rund 2,4 Millionen Euro. Damit werden noch mehr Unternehmen in Baden-Württemberg das Potenzial von Künstlicher Intelligenz praktisch erleben und ausschöpfen können.**

Das projektübergreifende Vorhaben „Community Management“ wird im Rahmen der **regionalen KI-Exzellenzzentren** von der **KI-Allianz BW** umgesetzt. Es wird die bereits angestoßenen regionalen Maßnahmen insbesondere um netzwerkübergreifende Transfer-Aktivitäten erweitern. Das Wirtschaftsministerium unterstützt das Vorhaben mit rund 2,4 Millionen Euro. „Baden-Württemberg soll zu einem Hotspot der KI-Entwicklung und -Anwendung werden. Mit den regionalen KI-Exzellenzzentren kommen wir diesem Ziel immer näher. Das Projekt ‚Community-Management‘ schlägt dabei vor allem die Brücke zwischen Wissenschaft und Wirtschaft und verbindet die KI-Community zu einem starken und sichtbaren KI-Ökosystem“, sagte **Dr. Nicole Hoffmeister-Kraut**, Ministerin für Wirtschaft, Arbeit und

Tourismus, bei der Bekanntgabe der Förderung. „Mit der Förderung der KI-Allianz BW für das projektübergreifende ‚Community Management‘ werden noch mehr Unternehmen in Baden-Württemberg das Potenzial von KI praktisch erleben und ausschöpfen können“, so die Ministerin weiter.

## Vernetzung der einzelnen Regionen

Die regionalen KI-Exzellenzzentren stehen mit ihrem Wissen Unternehmen, Start-ups und Forschungseinrichtungen im Rahmen von Erstberatungen und passgenauen Angeboten vor Ort in der Region zur Verfügung. Die Community-Managerinnen und -Manager unterstützen dabei die lokale KI-Community unter anderem mit ihrer Expertise zu Förderprogrammen oder mit der Planung, Durchführung und Nachbereitung von regionalen Online- und Offline-Veranstaltungen für die KI-Allianz BW, beispielsweise mit der Umsetzung von anwendungsorientierten Workshops, Webinare, Hackathons, Konferenzen und Messen. Ziel des Vorhabens ist die Vernetzung der einzelnen Regionen, die Bündelung von KI-Kompetenzen, das Heben von Synergien in Wissenschaft und Wirtschaft und die Stärkung der Unterstützung von KI-Innovationen in ganz Baden-Württemberg.

Die Wirtschaftsministerin betonte die Wichtigkeit der Vernetzung für die weitere Stärkung des Standorts Baden-Württemberg: „Die Expertise, die Reichweite und die Stärke des Netzwerks der ‚KI-Allianz BW‘ ist beeindruckend. Mit den regionalen KI-Exzellenzzentren unterstützen wir gezielt Unternehmen und Start-ups bei der Entwicklung und Anwendung von KI-basierten Innovationen“, so Hoffmeister-Kraut.

## Land fördert KI-Allianz BW bis Ende 2025 mit rund 11,5 Millionen Euro

Des Weiteren gab die Wirtschaftsministerin bekannt, dass die Förderung des Projekts „Datenplattform“ um rund 670.000 Euro aufgestockt wurde. Somit wird die Errichtung einer landesweiten Pilot-Datenplattform für die Wirtschaft mit einer Landesförderung in Höhe von nun rund 5,8 Millionen Euro umgesetzt. Insgesamt fördert das Wirtschaftsministerium die Projekte und Initiativen der KI-Allianz BW bis Ende 2025 mit rund 11,5 Millionen Euro.

### Regionale KI-Exzellenzzentren

Das Land Baden-Württemberg stellt bis zu 15 Millionen Euro für die Errichtung von **regionalen KI-Exzellenzzentren** an den Standorten Stuttgart, Karlsruhe, Neckar-Alb, Freiburg, Ostalbkreis und Ulm sowie Kooperationsmaßnahmen mit dem Nordschwarzwald bereit.

Die regionalen KI-Exzellenzzentren haben den Anspruch, Ansprechpartner für Unternehmen, Gründende, Beratungseinrichtungen und Wissenschaft zu sein. Sie unterstützen die Unternehmen des Landes, insbesondere kleine und mittlere Unternehmen, entlang der gesamten KI-Innovationskette, von der Grundlagenforschung bis hin zur marktreifen Anwendung. Die regionalen und überregionalen Projekte wirken darauf hin, neue Wachstumspotenziale zu erschließen. Damit tragen sie maßgeblich zum Ausbau des KI-Ökosystems bei, um Baden-Württemberg nachhaltig als Standort für KI-Wertschöpfung zu sichern.

## KI-Allianz BW

Die **KI-Allianz Baden-Württemberg** ist eine Genossenschaft, die aus Partnern aus Wirtschaft, Wissenschaft und Verwaltung der Regionen Stuttgart, Karlsruhe, Neckar-Alb, Freiburg, Nordschwarzwald und dem Ostalbkreis besteht und den Ansatz „Mehrere Standorte – ein Konzept“ verfolgt. Im Zuge des Aufbaus der „KI-Allianz BW“ werden mit finanzieller Unterstützung des Landes in verschiedenen Städten und Regionen KI-Vorhaben und Maßnahmen gebündelt und etabliert. Sie sollen das Potenzial von KI in der Fläche Baden-Württembergs weiter erschließen und KI-Aktivitäten aus Wirtschaft und Wissenschaft verknüpfen.

#Förderung #Bildung und Wissenschaft #Forschung #Wirtschaft #Start-ups #Digitalisierung  
#Künstliche Intelligenz

### Link dieser Seite:

<https://www.baden-wuerttemberg.de/de/service/presse/pressemitteilung/pid/rund-24-millionen-euro-fuer-die-ki-allianz-bw>

///