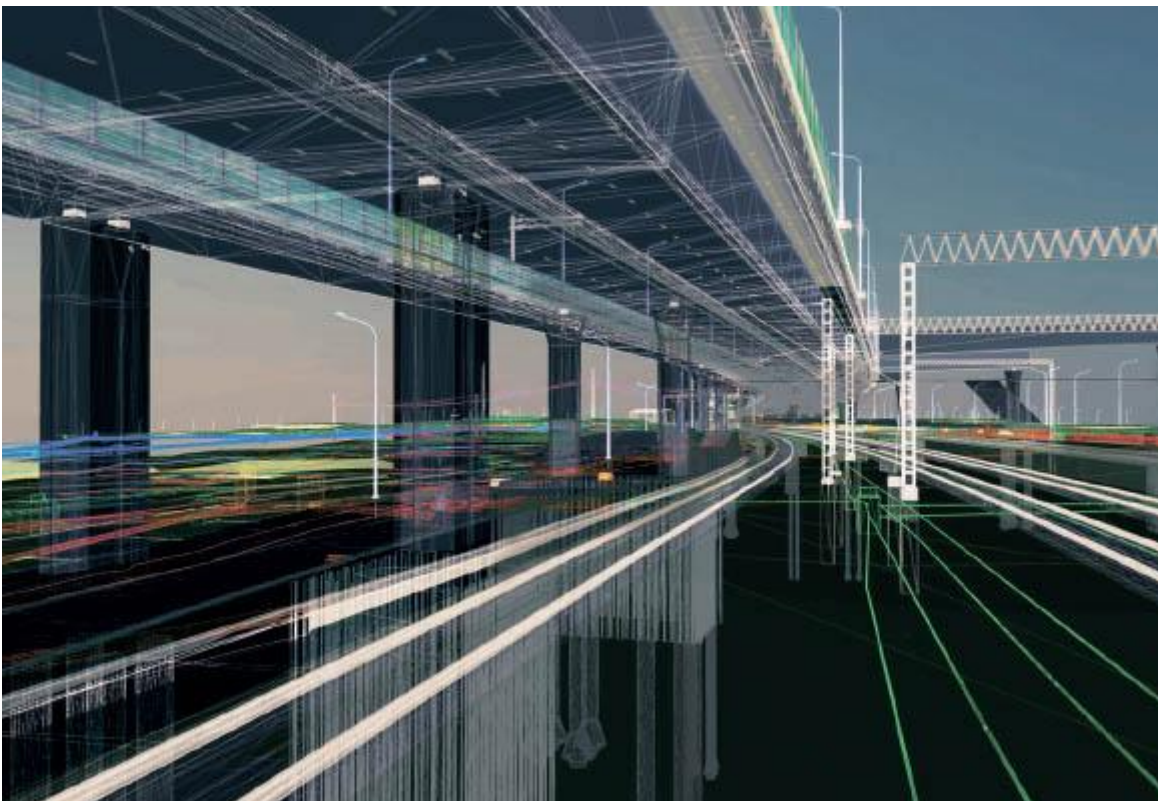




## Ministerium für Verkehr Baden-Württemberg

BUILDING INFORMATION MODELING (BIM)

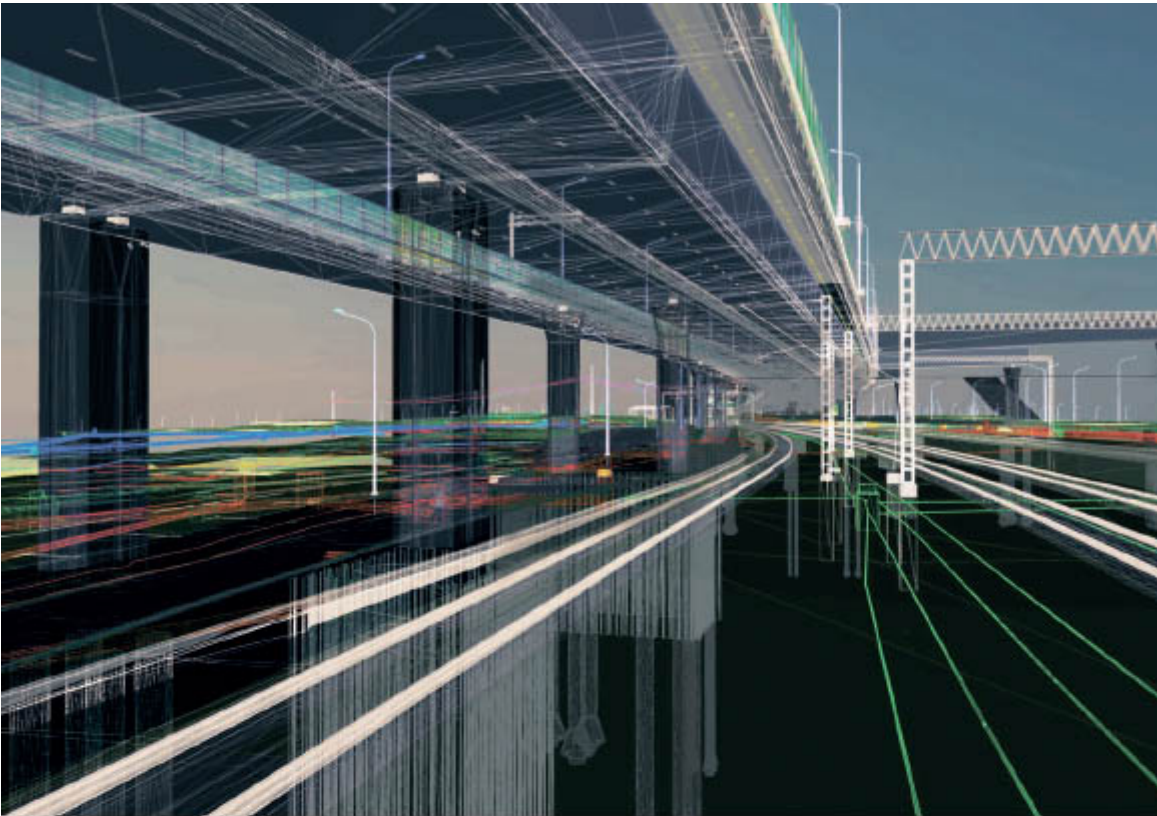
# BIM-Leitfaden



Der **BIM-Leitfaden** für das Straßenwesen Baden-Württemberg gibt unseren Kolleginnen und Kollegen in der SBV BW eine Übersicht über BIM und eine Orientierung für die Vorbereitung und Abwicklung von BIM-Projekten. Es informiert über die Gründe, Ziele und erwarteten Veränderungen der BIM-Einführung bei der SBV BW und bindet die Mitarbeiterinnen und Mitarbeiter frühzeitig in den Veränderungsprozess ein.

Darüber hinaus wendet sich der Leitfaden an die BIM-Verantwortlichen beim Bund und andere Infrastrukturbetreiber sowie an unsere Projektpartner. Sie erhalten einen ersten Einstieg in die Arbeitsmethode und klare Botschaften und Aussagen, um erforderliche Maßnahmen ergreifen zu können.

Der Leitfaden wird durch neue Erkenntnisse und Erfahrungen der baden-württembergischen Pilotprojekte und den Ergebnissen auf Bund-Länder-Ebene regelmäßig fortgeschrieben und veröffentlicht.



# BIM-LEITFADEN

FÜR DAS STRASSENWESEN IN BADEN-WÜRTTEMBERG



**Baden-Württemberg**  
MINISTERIUM FÜR VERKEHR



**Baden-Württemberg**  
REGIERUNGSPRÄSIDIUM TÜBINGEN

**Link dieser Seite:**

<https://vm.baden-wuerttemberg.de/de/mobilitaet-verkehr/strasse/building-information-modeling-bim/bim-leitfaden>

