

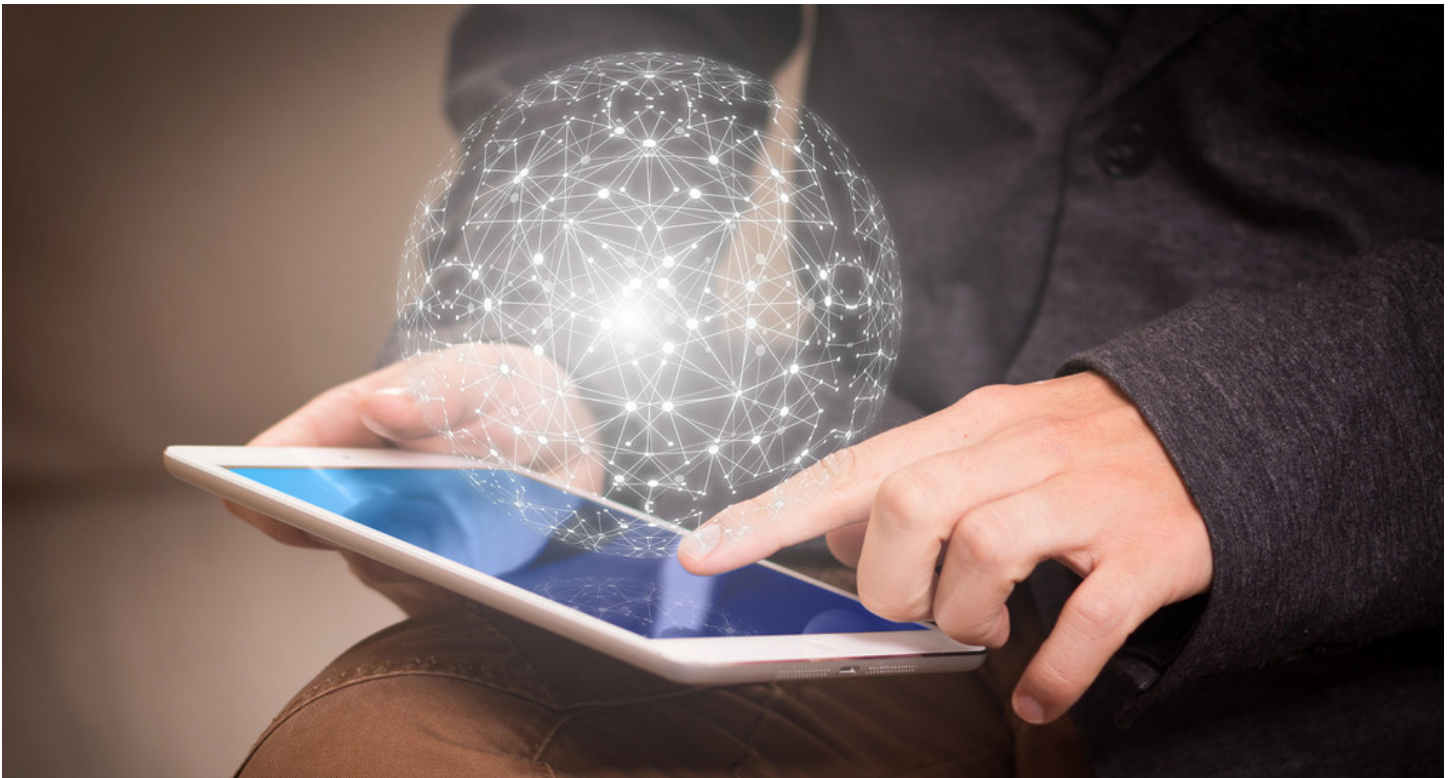


Ministerium für Soziales, Gesundheit und Integration Baden-  
Württemberg

📅 08.12.2022

GESUNDHEIT

# Neuer Online-Gesundheitsatlas Baden- Württemberg ab sofort online



Pixabay

**Aktuelle Zahlen und Fakten zu Gesundheitsthemen im Land können ab sofort auf dem neu gestalteten Gesundheitsatlas Baden-Württemberg abgerufen werden. Die Daten stehen regional aufbereitet zur Verfügung.**

Die Anzahl alkoholbedingter Sterbefälle, die Lebenserwartung der Bevölkerung oder die Anzahl der Vorsorge- und Rehabilitationseinrichtungen in verschiedenen Landkreisen – diese und weitere Informationen können Interessierte ab sofort über den neu gestalteten [Gesundheitsatlas Baden-Württemberg](#) abrufen. Zahlen, Daten und Fakten zu Gesundheitsthemen im Land stehen regional aufbereitet und anhand interaktiver Benutzeroberflächen (Dashboards), Tabellen und Berichten zu Verfügung.

„Die Corona-Pandemie hat gezeigt, wie wichtig aktuelle und regional differenzierte Daten für die Gesundheitsversorgung sind“, sagte Sozial- und Gesundheitsminister Manne Lucha am Donnerstag (8. Dezember) in Stuttgart. „Mit dem neuen Gesundheitsatlas bieten wir einen einfachen Zugang zu Gesundheitsdaten, mit dem interessierte Nutzerinnen und Nutzer schnell und einfach einen Überblick über die Situation in Baden-Württemberg erhalten. Der Gesundheitsatlas ist damit ein bedeutender Baustein der Gesundheitsberichterstattung des Landes. Auch für die kommunale Ebene ist der Atlas ein wichtiges Instrument: Er unterstützt die Arbeit der Gesundheitsämter der Stadt- und Landkreise in der Gesundheitsplanung und ist eine hervorragende Grundlage für die Beratung in den kommunalen Gesundheitskonferenzen.“

## Verlässliche Daten für die Gesundheitsversorgung

Der Gesundheitsatlas bietet Informationen zu zehn verschiedenen Themenbereichen wie etwa Krankheiten, zu medizinischen Eingriffen oder zur wirtschaftlichen und sozialen Lage. Zudem gibt es einen gesonderten Bereich zur Corona-Pandemie. Über die Themenbereiche erfolgt ein einfacher Zugang zu mehr als 100 Indikatoren, die über interaktive Benutzeroberflächen (Dashboards) dargestellt werden. Bei Bedarf können die Daten auch heruntergeladen werden. Über das Sonderthema Corona sind tagesaktuelle Daten zur 7-Tage-Inzidenz und weiteren Kennzahlen verfügbar. Mit der Indikatoren-Liste können sich Nutzerinnen und Nutzer einen Überblick verschaffen, welche Daten im Gesundheitsatlas verfügbar sind. Neben den einfachen Dashboards zur Datendarstellung können Interessierte auch fertige Berichte – sogenannte Gebietsprofile – zu verschiedenen Themen für das Land sowie einzelne Stadt- und Landkreise generieren. Damit bietet der Gesundheitsatlas Baden-Württemberg eine Interpretationshilfe, wie die Daten einzuordnen sind – eine in dieser Form bundesweit einzigartige Funktion. In Zukunft soll der Gesundheitsatlas um weitere Indikatoren, Themenfelder und Darstellungsmöglichkeiten ergänzt werden.

### **Link dieser Seite:**

<https://sozialministerium.baden-wuerttemberg.de/de/service/presse/pressemitteilung/pid/neuer-online-gesundheitsatlas-baden-wuerttemberg-ab-sofort-online>