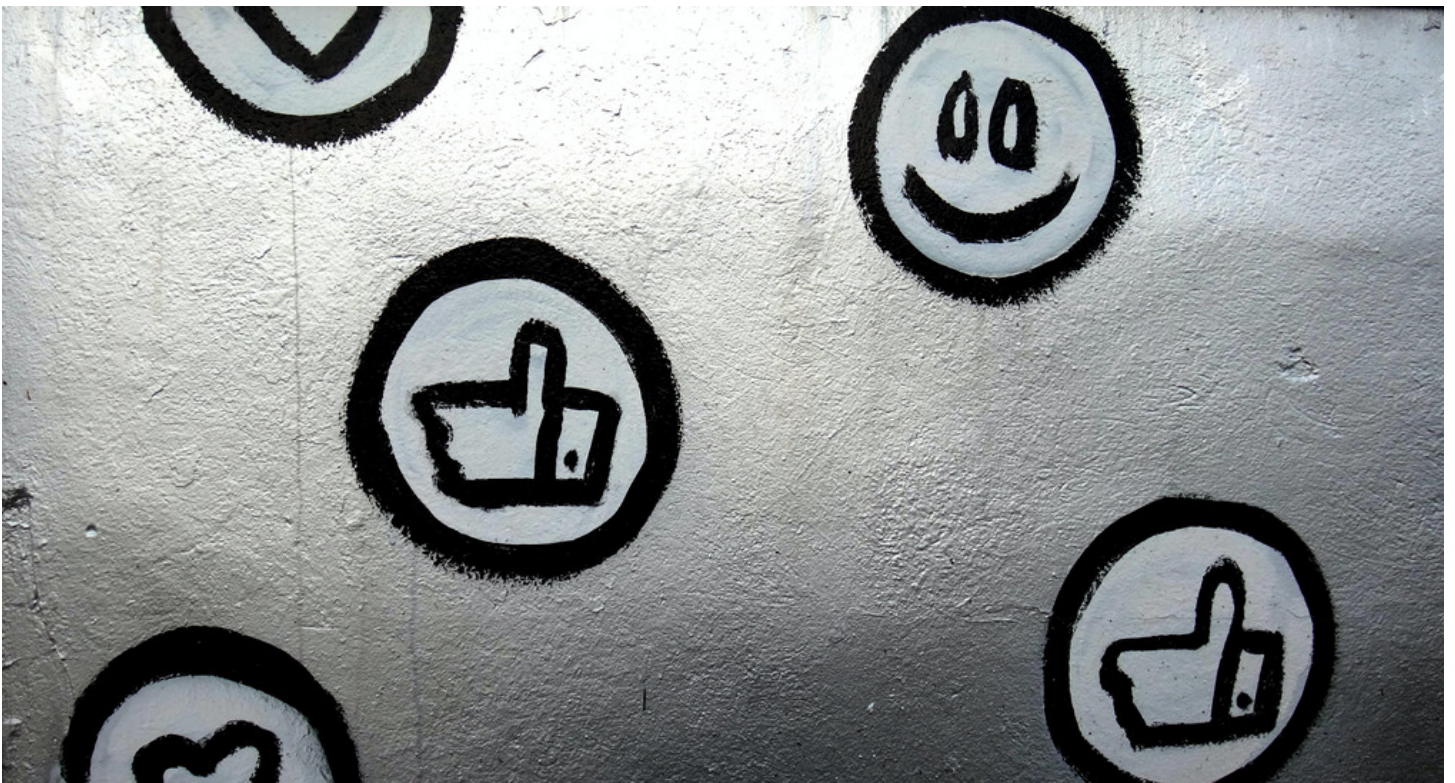




Ministerium für Finanzen  
Baden-Württemberg

SOCIAL MEDIA

# Community Richtlinien



George Pagan on Unsplash

Wir freuen uns auf unseren [Kanälen in den sozialen Netzwerken](#) über Ihre Kommentare und Fragen – über Zustimmung und Kritik. Damit der Dialog fruchtbar ist und niemanden frustriert, müssen sich wie bei einer persönlichen Unterhaltung alle an gewisse Regeln halten.

- Bitte achten Sie in der Diskussion auf unseren Kanälen auf faire Umgangsformen, auch wenn Sie der Meinung eines Kommentators nicht zustimmen. Selbstverständlich sind rassistische, fremdenfeindliche, sexistische oder beleidigende Inhalte sowie Aufrufe zu Straftaten inakzeptabel und werden von uns gelöscht. Die Nutzerin oder der Nutzer wird von uns gesperrt. Strafrechtlich relevante Inhalte werden ausnahmslos zur Anzeige gebracht.
- Um die Diskussion nicht zu behindern, möchten wir Sie bitten, auf das „Fluten“ oder „Zuspamen“ der Kanäle mit einer Vielzahl von Beiträgen und Kommentaren innerhalb eines kurzen Zeitraums zu verzichten. Sie werden ebenso wie Werbung, Links zu kommerziellen Angeboten oder die Preisgabe privater Daten von uns gelöscht. Bitte verzichten Sie auch darauf, wortgleiche Beiträge und Kommentare wiederholt zu publizieren. Geben Sie den anderen Diskussionsteilnehmern Zeit

zum Antworten. Eigene Beiträge, die von der Autorin oder dem Autor unmittelbar kommentiert werden, ohne dass andere User diesen bisher kommentiert haben, werden ebenfalls gelöscht.

- Die im Webseiten-Footer verlinkten Kanäle werden von der Online-Redaktion des Finanzministeriums betreut. Wir bemühen uns, auf Ihre Fragen zeitnah zu antworten. Leider schaffen wir das nicht in jedem Fall. Außerdem kann es manchmal ein wenig dauern bis wir antworten, da wir bei komplizierten Fragen bei den Fachabteilungen und Fachministerien rückfragen müssen.
- Sollte die Kommentar- oder die Beitragsfunktion nicht genügend Zeichen für ein Statement bieten, posten Sie bitte einen Link auf die Vollversion Ihres Textes. Mitteilungen, die auf mehrere Beiträge verteilt sind, werden von uns gelöscht.
- Alle Beiträge und Kommentare sollten einen Bezug zur Landespolitik in Baden-Württemberg oder dem diskutierten Thema haben. Für „Privatgespräche“ benutzen Sie bitte die Nachrichten-Funktion oder die privaten Kanäle.
- Textgleiche Mehrfach-Postings werden gelöscht. Das Fluten der Seite mit immer gleichen Inhalten führt zu einer unmittelbaren Sperre der Nutzerin oder des Nutzers.
- Verschwörungsmythen und Corona verharmlosende Inhalte sowie Links auf Seiten mit solchen Inhalten werden von uns gelöscht.
- Als Regierungsbehörde sind wir zur Neutralität verpflichtet. Daher werden Wahlaufrufe oder Wahlwerbung für politische Parteien oder Gruppierungen sowie die Herabsetzung von politischen Parteien oder Akteuren, Aufrufe zu Demonstrationen, Kundgebungen, Mahnwachen, Protesten und ähnlichem sowie Links oder Verweise auf Petitionen oder Spendenaufrufe von uns umgehend gelöscht.
- Links auf kommerzielle Angebote wie Online-Shops und Werbung werden von uns umgehend gelöscht.
- Unkommentierte Links, Links auf Webseiten ohne Impressum und Links auf Seiten mit strafrechtlich relevanten Inhalten werden von uns gelöscht.
- Benutzerinnen und Benutzer die sich nicht an diese Regeln halten und die Diskussion wiederholt stören, müssen leider von uns gesperrt werden.
- Fake-Profile von Usern, die ausschließlich auf Fanpages wie unserer agieren, werden umgehend gesperrt.
- Posten Sie bitte keine persönlichen medizinischen Details von sich oder Ihren Angehörigen öffentlich bei Facebook, Instagram oder anderen sozialen Netzwerken. Nicht sind sie dort nur für jeden einsehbar, sondern solche Informationen können auch von den Betreibern der Plattformen verarbeitet und von Werbetreibenden auf den Plattformen genutzt werden. Auch Dritte können diese Daten für unlautere Zwecke verwenden (Profilbildung). Es ist darüber hinaus nicht klar, was sonst noch mit solchen Daten geschieht. Auch wenn Sie die Postings wieder löschen, bleiben sie bei den Plattformen in der Datenbank. Seien Sie daher vorsichtig mit der Veröffentlichung von sensiblen persönlichen Daten in sozialen Netzwerken. Nutzen Sie bei solchen Fragen immer geschützte, nicht öffentliche Kommunikationswege. Postings auf unseren Social Media-Profilen, die detaillierte persönliche medizinische Informationen oder sonstige sensible Daten enthalten, werden zu Ihrem eigenen Schutz von uns umgehend gelöscht. Beachten Sie auch unsere Datenschutzhinweise zu dem Thema.

Sie können auch ohne Mitglied in einem sozialen Netzwerk zu sein, mit uns Kontakt aufnehmen. Hierzu steht Ihnen unser [Kontaktformular](#) auf der Webseite zur Verfügung.

Bitte nutzen Sie zu Anfragen, die Ihre oder die Privatsphäre Dritter betreffen ausschließlich geschützte Kommunikationswege (Mail, Kontaktformular, Telefon) und keinesfalls die öffentlichen Kanäle.

[Hinweise zum Datenschutz](#)

**Link dieser Seite:**

<https://fm.baden-wuerttemberg.de/de/service/social-media/community-richtlinien?print=1&cHash=bdd2bce6bcabb80d9ea7b7397aa96f16>